

**СХЕМА ГРАНИЦ ПУБЛИЧНОГО СЕРВИТУТА НА КАДАСТРОВОМ ПЛАНЕ ТЕРРИТОРИИ
и ОПИСАНИЕ ГРАНИЦ ПУБЛИЧНОГО СЕРВИТУТА**

1. Кадастровый номер земельного участка 38:03:000000:1902

2. Местоположение проектируемого лесного участка (части лесного участка)

Российская Федерация, Иркутская область, муниципальное образование «Жигаловский район», Жигаловское лесничество, Тутурское участковое лесничество, Технический участок № 1 (колхоза им. Ильича), защитные леса, кварталы №№ 3 (в. 9ч, 10ч, 11ч), 4 (в. 3ч, 4ч, 5ч, 8ч), 5 (в. 4ч, 13ч, 15ч, 17ч, 18ч, 19ч), 7 (в. 6ч, 9ч, 10ч, 13ч); Орленгская дача, эксплуатационные леса, квартал № 791 (в. 11ч, 12ч, 13ч); защитные леса, кварталы №№ 730 (в. 11ч, 15ч), 741 (в. 21ч, 25ч, 26ч), 742 (в. 18ч, 19ч, 20ч, 21ч, 23ч, 24ч), 753 (в. 46ч, 47ч), 754 (в. 8ч, 9ч, 19ч, 34ч, 35ч, 36ч), 766 (в. 40ч, 42ч, 44ч, 51ч, 52ч, 54ч, 57ч, 60ч, 63ч, 65ч), 779 (в. 24ч, 26ч), 792 (в. 8ч, 9ч, 10ч, 11ч, 23ч); 793 (в. 3ч); Жигаловское участковое лесничество, Жигаловская дача, эксплуатационные леса, квартал 256 (в.9ч, 10ч); защитные леса, кварталы №№ 171 (в. 14ч, 15ч, 22ч), 207 (в. 1ч, 3ч, 5ч, 7ч, 8ч, 10ч), 217 (в. 1ч, 5ч, 8ч, 10ч, 11ч, 12ч), 257 (в. 1ч, 3ч, 5ч, 8ч, 11ч, 14ч), 266(в. 17ч, 19ч), 303 (в. 1ч, 7ч, 12ч, 22ч, 23ч, 25ч), 315 (в. 1ч, 4ч, 9ч, 10ч, 12ч), 316 (в. 9ч, 10ч, 11ч, 13ч, 14ч), 317 (в. 10ч, 11ч, 15ч), 318 (в. 11ч), 320 (в. 24ч, 43ч, 44ч, 49ч, 50ч, 52ч, 55ч, 56ч), 351 (в. 3ч, 19ч), 352 (в. 2ч, 3ч, 4ч, 26ч), 353 (в. 17ч, 22ч, 23ч, 25ч)

(Российская Федерация, субъект РФ, муниципальное образование, лесничество, участковое лесничество, дача/технический участок(урочище(при наличии)), квартал, лесотаксационный выдел/часть лесотаксационного выдела)

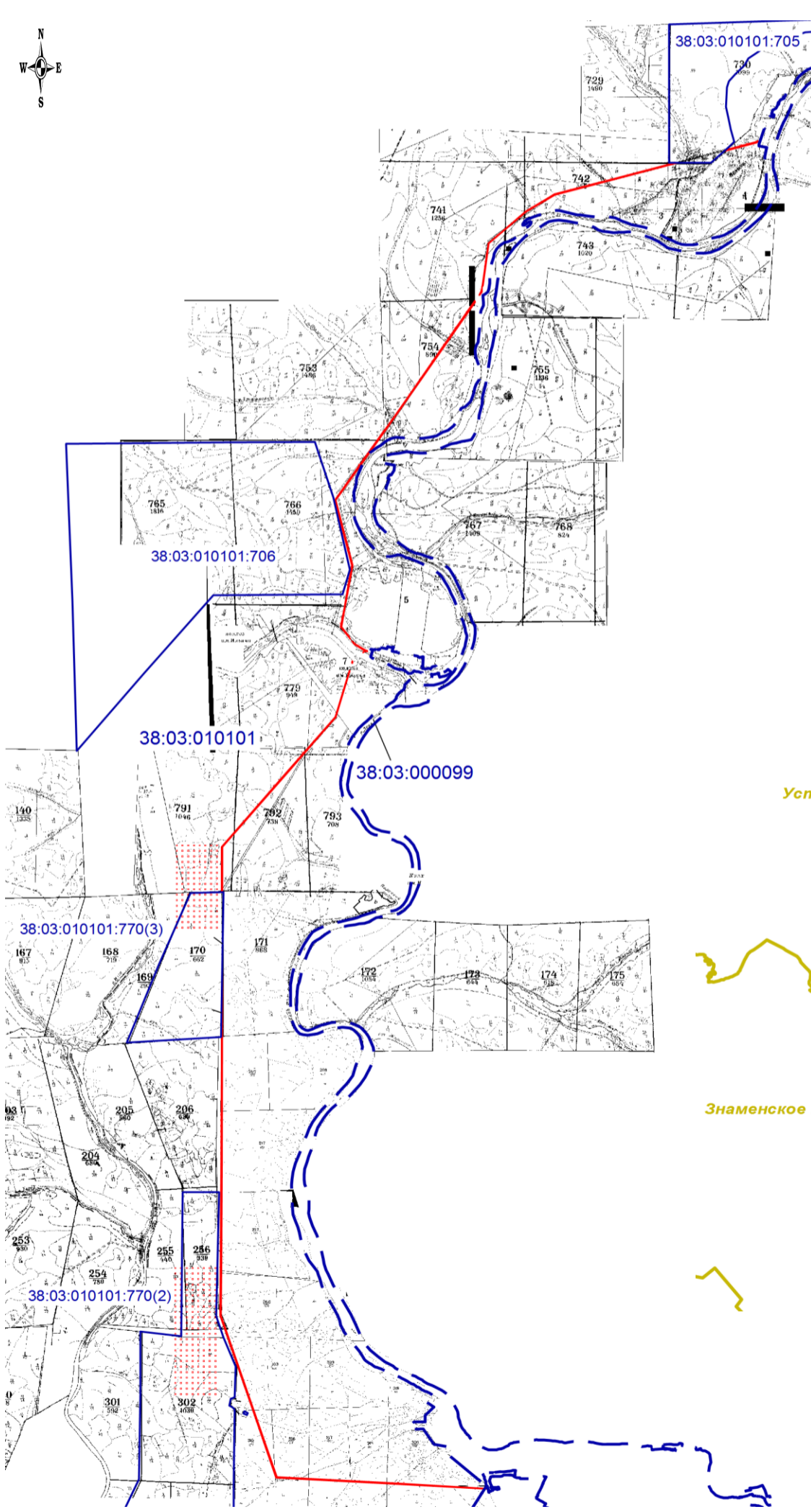
3. Категория земель: Земли лесного фонда

4. Площадь проектируемого лесного участка (части лесного участка), га: 98.1886

5. Существующий вид разрешенного использования лесного участка (части лесного участка): -

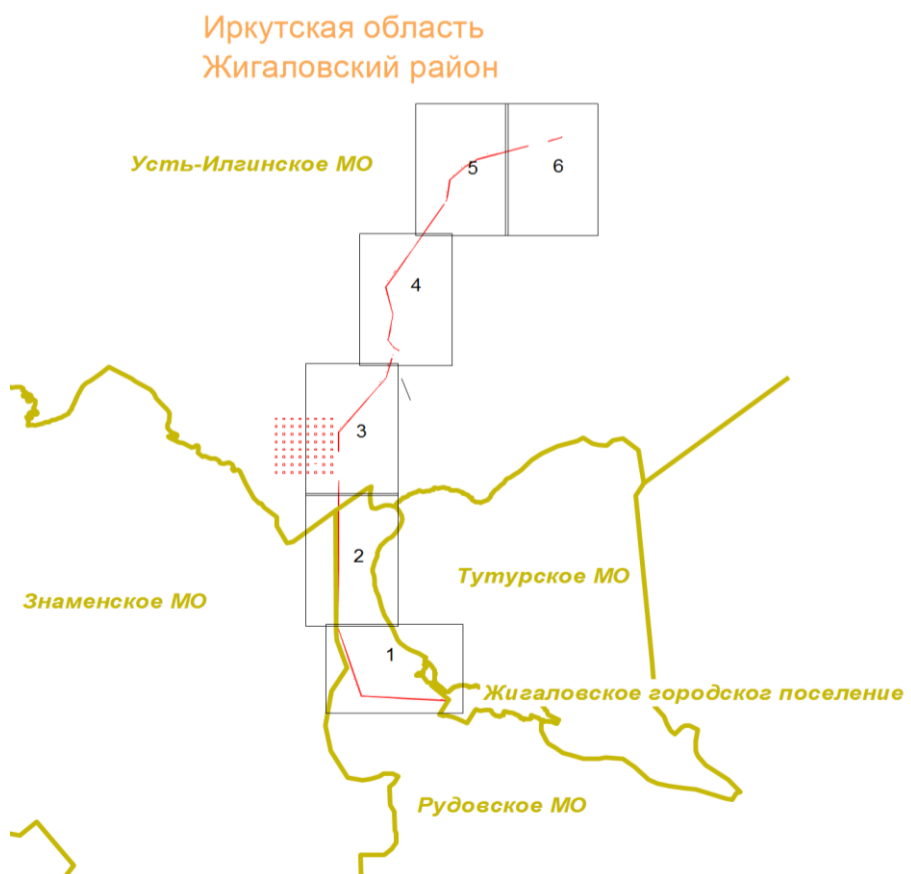
6. Проектируемый вид разрешенного использования: для строительства, реконструкции, эксплуатации линейных объектов

Масштаб 1:150 000



см выноску границ лесного участка

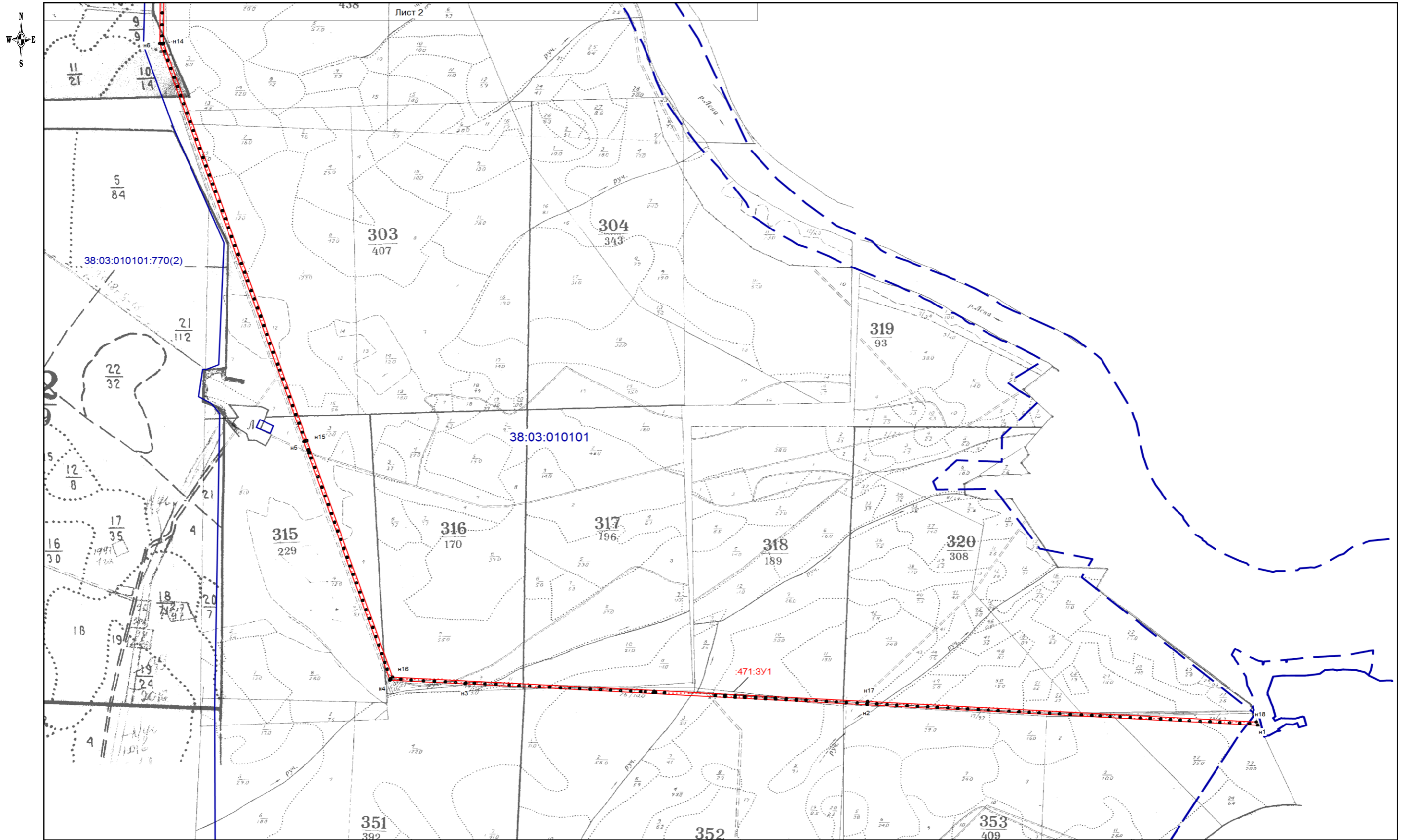
Схема расположения листов



- Условные обозначения:**
- :3У1 - обозначение лесного участка
 - граница образуемого лесного участка
 - н1 - поворотная точка лесного участка и ее порядковый номер
 - :050203 - номер кадастрового квартала
 - граница кадастрового квартала
 - 107
206 - номер лесного квартала
 - 24 - номер лесотаксационного выдела
 - - часть границы лесотаксационного выдела

СХЕМА ГРАНИЦ ПУБЛИЧНОГО СЕРВИТУТА НА КАДАСТРОВОМ ПЛАНЕ ТЕРРИТОРИИ

Масштаб 1:25 000



ССХЕМА ГРАНИЦ ПУБЛИЧНОГО СЕРВИТУТА НА КАДАСТРОВОМ ПЛАНЕ ТЕРРИТОРИИ

Масштаб 1:25 000

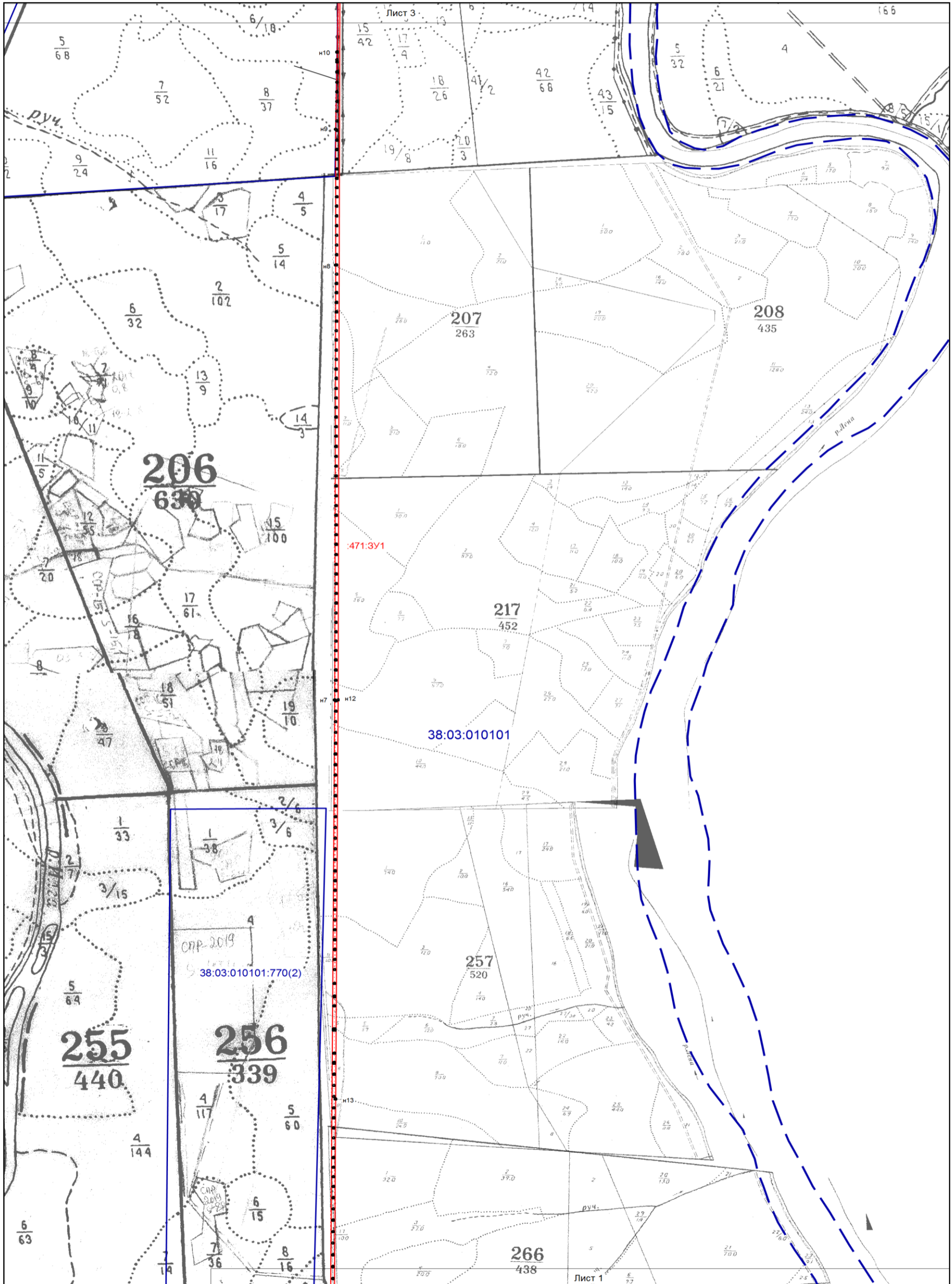


СХЕМА ГРАНИЦ ПУБЛИЧНОГО СЕРВИТУТА НА КАДАСТРОВОМ ПЛАНЕ ТЕРРИТОРИИ

Масштаб 1:25 000

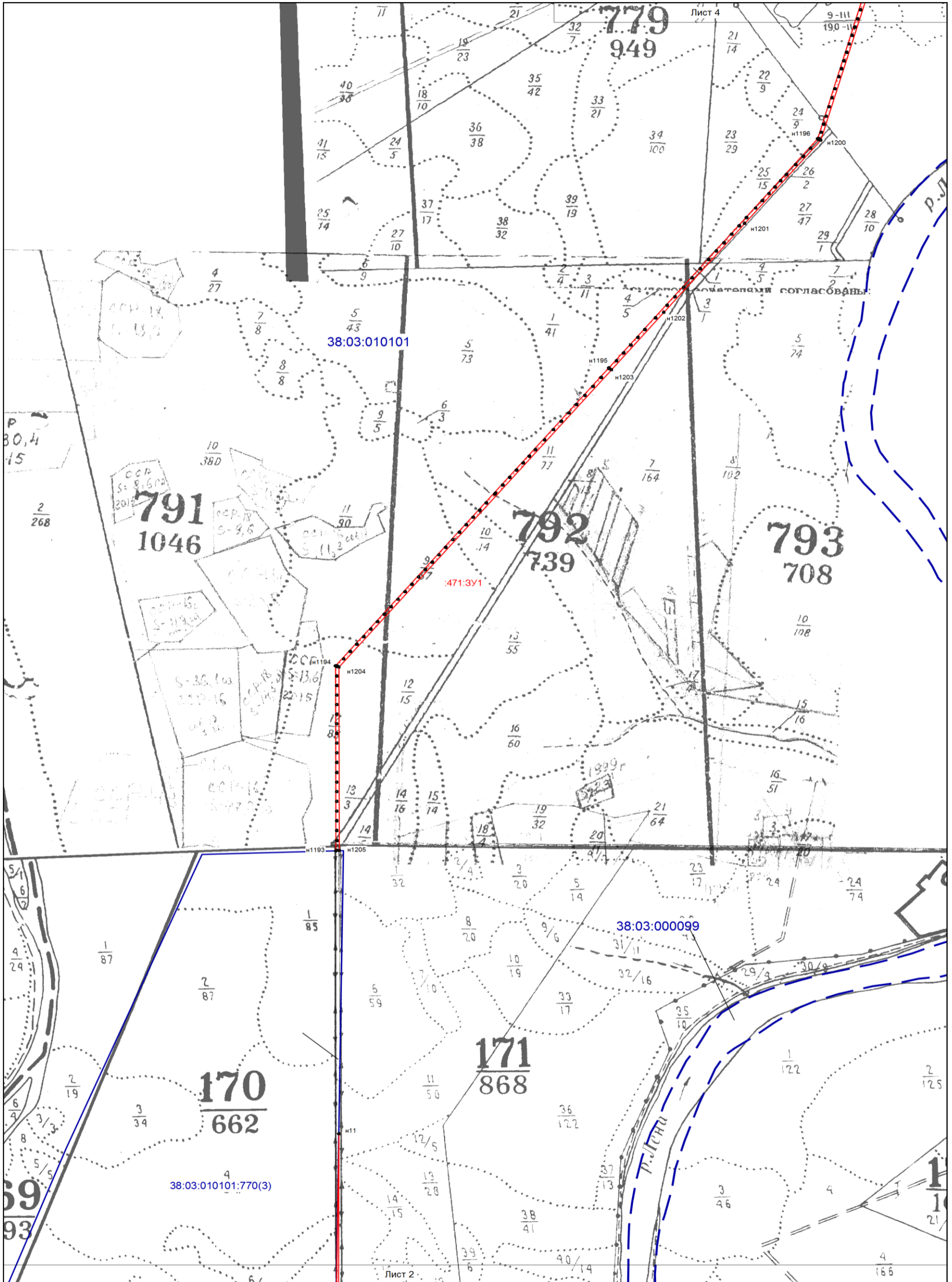


СХЕМА ГРАНИЦ ПУБЛИЧНОГО СЕРВИТУТА НА КАДАСТРОВОМ ПЛАНЕ ТЕРРИТОРИИ

Масштаб 1:25 000

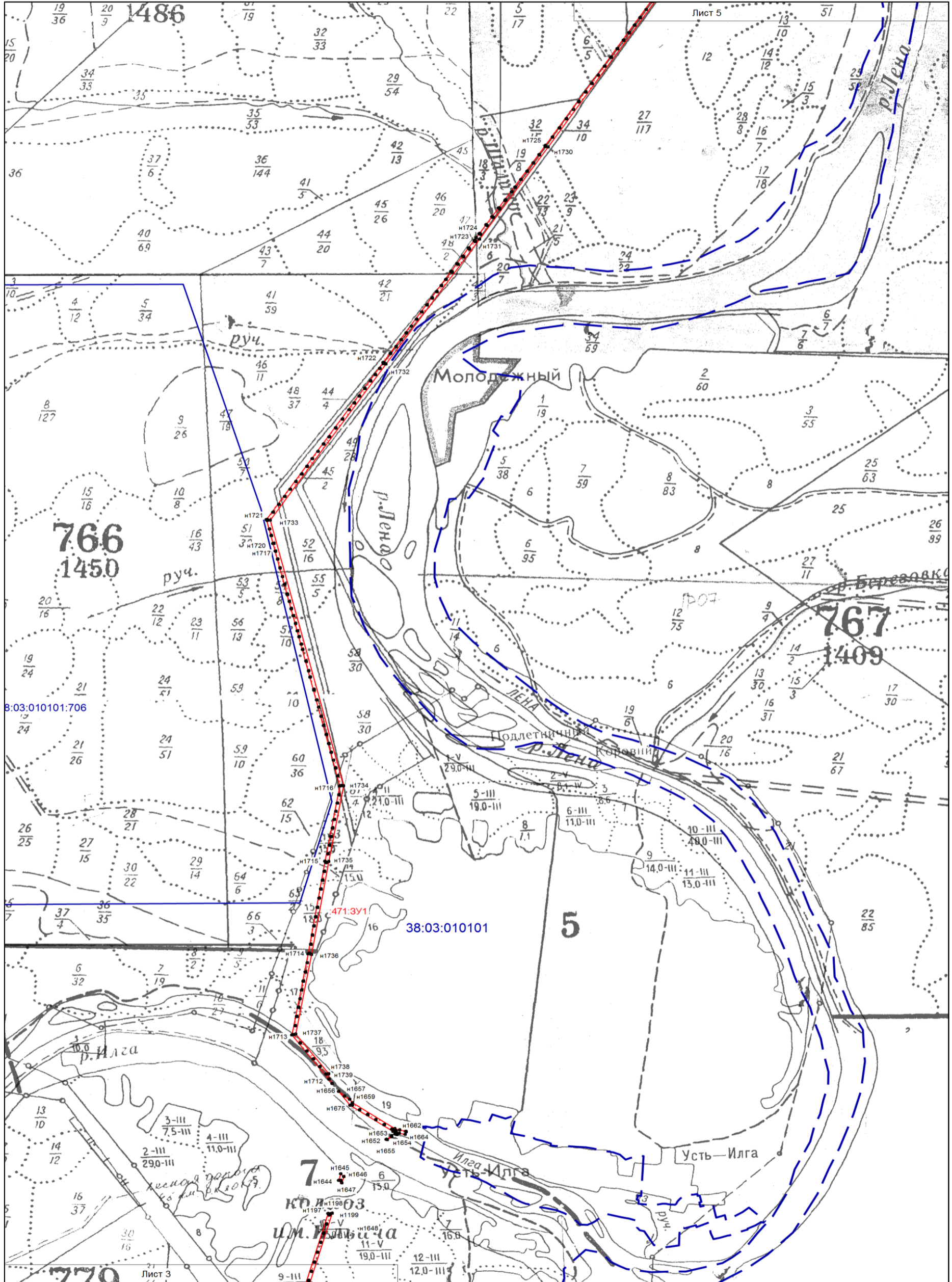


СХЕМА ГРАНИЦ ПУБЛИЧНОГО СЕРВИТУТА НА КАДАСТРОВОМ ПЛАНЕ ТЕРРИТОРИИ

Масштаб 1:25 000

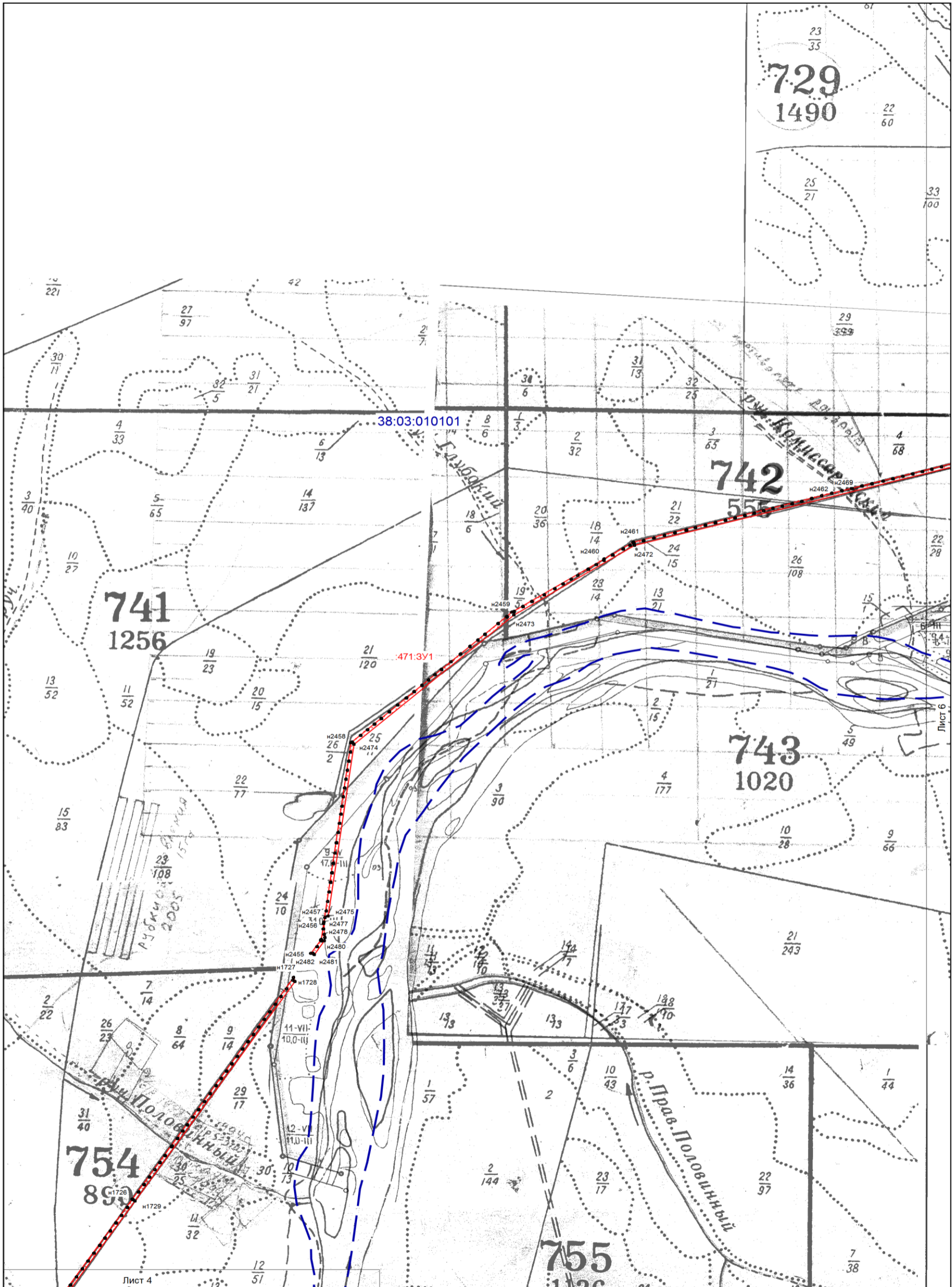


СХЕМА ГРАНИЦ ПУБЛИЧНОГО СЕРВИТУТА НА КАДАСТРОВОМ ПЛАНЕ ТЕРРИТОРИИ

Масштаб 1:25 000

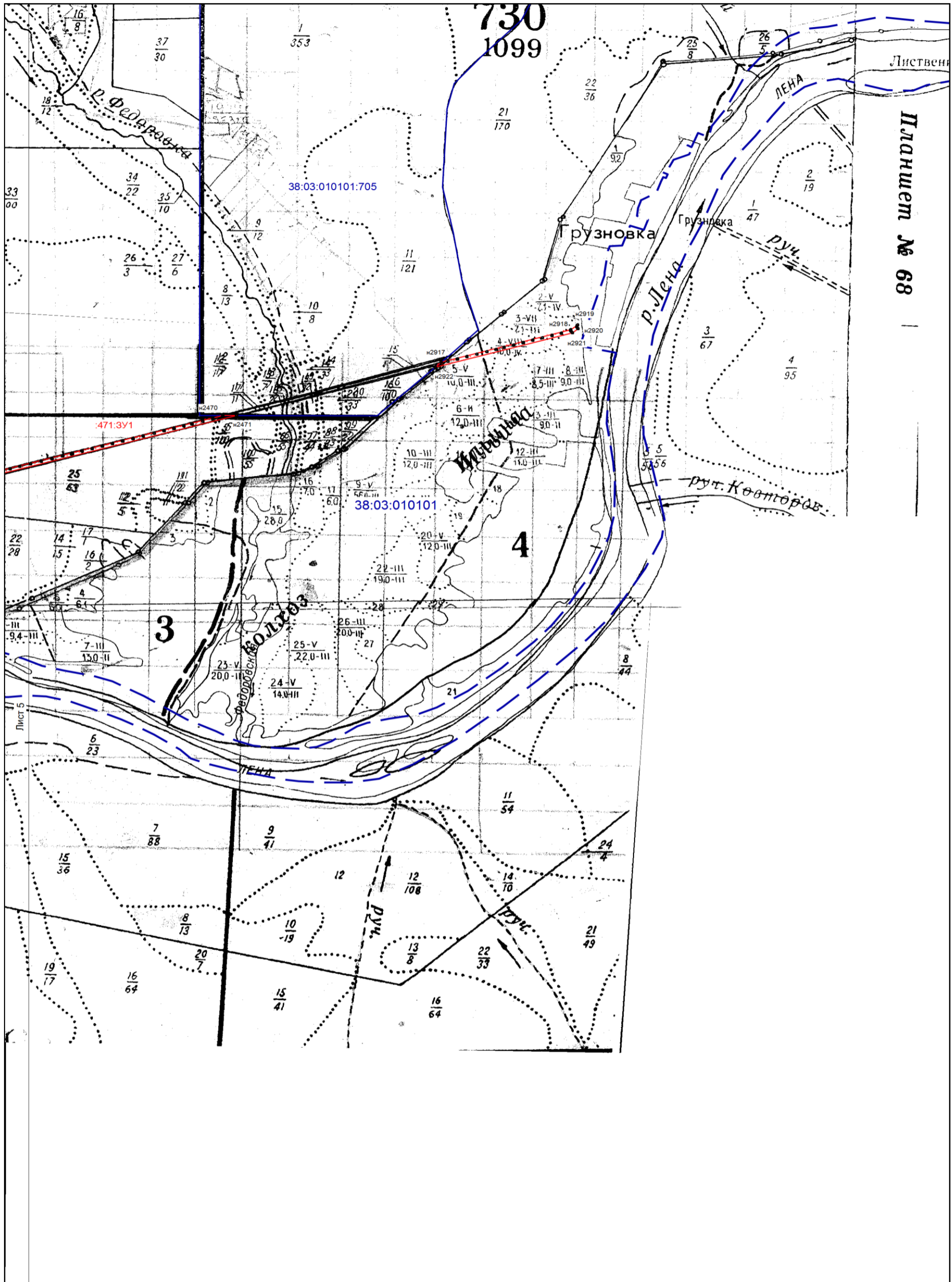


СХЕМА РАСПОЛОЖЕНИЯ ПРОЕКТИРУЕМОГО ЛЕСНОГО УЧАСТКА (ЧАСТИ ЛЕСНОГО УЧАСТКА)

Каталог координат (МСК-38)

контур 1

:417:3У1			:417:3У1			:417:3У1			:417:3У1			:417:3У1		
№ точки	X	У	№ точки	X	У	№ точки	X	У	№ точки	X	У	№ точки	X	У
Внешний контур														
н1	665187.57	4191140.35	н57	670811.78	4184179.05	н109	669374.70	4184352.70	н163	665436.63	4186898.18	н213	665242.56	4190329.09
н2	665329.94	4188658.19	н58	670810.90	4184179.04	н110	669373.87	4184352.98	н164	665436.97	4186898.20	н217	665246.09	4190266.21
н3	665474.68	4186102.16	н59	670810.89	4184180.20	н111	669374.23	4184354.08	н165	665437.03	4186897.32	н218	665244.93	4190266.14
н4	665501.68	4185625.28	н60	670811.77	4184180.21	н112	669375.07	4184353.80	н166	665436.64	4186897.30	н219	665244.88	4190267.02
н5	667155.60	4185075.79	н57	670811.78	4184179.05	н109	669374.70	4184352.70	н167	665435.87	4186897.25	н220	665246.04	4190267.08
н6	669915.60	4184162.73	н61	669914.22	4184173.04	н113	669436.20	4184332.48	н168	665435.82	4186898.13	н217	665246.09	4190266.21
н7	674007.93	4184186.87	н62	669913.31	4184172.90	н114	669435.36	4184332.75	н169	665198.85	4191087.78	н221	665219.60	4190706.20
н8	676922.93	4184192.60	н63	669912.60	4184177.64	н115	669435.73	4184333.85	н170	665197.69	4191087.74	н222	665218.44	4190706.13
н9	677831.94	4184194.50	н64	669913.51	4184177.78	н116	669436.56	4184333.58	н171	665197.65	4191088.62	н223	665218.39	4190707.01
н10	678297.29	4184201.51	н61	669914.22	4184173.04	н113	669436.20	4184332.48	н172	665198.81	4191088.66	н224	665219.55	4190707.07
н11	679554.60	4184220.45	н65	669971.78	4184174.47	н117	669499.21	4184311.54	н169	665198.85	4191087.78	н221	665219.60	4190706.20
н12	674007.84	4184208.80	н66	669970.90	4184174.47	н118	669498.38	4184311.82	н173	665215.97	4190773.78	н225	665267.81	4189879.18
н13	671331.37	4184193.02	н66	669970.90	4184174.47	н118	669498.38	4184311.82	н174	665214.81	4190773.71	н226	665266.65	4189879.11
н14	669919.17	4184184.66	н67	669970.90	4184175.63	н119	669498.75	4184312.92	н175	665214.76	4190774.59	н227	665266.60	4189879.99
н15	667162.50	4185096.60	н68	669971.78	4184175.64	н120	669499.59	4184312.64	н176	665215.92	4190774.66	н228	665267.76	4189880.06
н16	665522.37	4185641.60	н65	669971.78	4184174.47	н117	669499.21	4184311.54	н173	665215.97	4190773.78	н225	665267.81	4189879.18
н17	665352.04	4188659.16	н69	670048.15	4184175.06	н121	669555.56	4184292.09	н177	665212.24	4190835.98	н229	665263.66	4189949.38
н18	665210.12	4191131.28	н70	670047.27	4184175.06	н122	669554.73	4184292.37	н178	665211.08	4190835.92	н230	665262.50	4189949.31
н1	665187.57	4191140.35	н71	670047.26	4184176.22	н123	669555.09	4184293.47	н179	665211.03	4190836.79	н231	665262.45	4189950.19
Внутренние контура														
н19	677952.95	4184202.36	н72	670048.14	4184176.22	н124	669555.93	4184293.19	н180	665212.19	4190836.86	н232	665263.61	4189950.26
н20	677952.95	4184202.65	н69	670048.15	4184175.06	н121	669555.56	4184292.09	н177	665212.24	4190835.98	н229	665263.66	4189949.38
н21	677953.83	4184202.65	н73	670128.91	4184175.73	н125	669618.45	4184272.12	н181	665208.59	4190900.32	н233	665259.83	4190019.68
н22	677953.83	4184202.34	н74	670128.03	4184175.73	н126	669617.61	4184272.39	н182	665207.43	4190900.25	н234	665258.67	4190019.62
н23	677953.83	4184201.49	н75	670128.03	4184176.89	н127	669617.98	4184273.49	н183	665207.38	4190901.13	н235	665258.62	4190020.50
н24	677952.95	4184201.49	н76	670128.91	4184176.89	н128	669618.81	4184273.22	н184	665208.54	4190901.20	н236	665259.78	4190020.56
н19	677952.95	4184202.36	н73	670128.91	4184175.73	н125	669618.45	4184272.12	н181	665208.59	4190900.32	н233	665259.83	4190019.68
н25	676671.55	4184197.85	н77	670209.27	4184175.75	н129	669066.23	4184455.20	н185	665205.08	4190962.09	н237	665256.52	4190084.85
н26	676670.67	4184197.84	н78	670208.39	4184175.75	н130	669066.49	4184455.96	н186	665203.93	4190962.02	н238	665255.36	4190084.79
н27	676670.67	4184199.00	н78	670208.39	4184175.75	н130	669066.49	4184455.96	н187	665203.88	4190962.90	н239	665255.31	4190085.67
н28	676671.55	4184199.01	н79	670208.39	4184176.91	н131	669067.32	4184455.68	н188	665205.03	4190962.97	н240	665256.47	4190085.73
н25	676671.55	4184197.85	н80	670209.27	4184176.91	н132	669067.08	4184454.94	н185	665205.08	4190962.09	н237	665256.52	4190084.85
н29	676737.27	4184198.21	н77	670209.27	4184175.75	н133	669066.96	4184454.58	н186	665203.93	4190962.02	н238	665255.36	4190084.79
н30	676736.39	4184198.21	н81	670288.28	4184175.76	н134	669066.12	4184454.86	н187	665203.88	4190962.90	н239	665255.31	4190085.67
н31	676736.38	4184199.37	н82	670287.40	4184175.76	н129	669066.23	4184455.20	н188	665205.03	4190962.97	н240	665256.47	4190085.73
н32	676737.26	4184199.37	н83	670287.39	4184176.92	н135	669004.83	4184475.07	н185	665205.08	4190962.09	н237	665256.52	4190084.85
н29	676737.27	4184198.21	н84	670288.27	4184176.92	н136	669003.99	4184475.35	н186	665203.93	4190962.02	н238	665255.36	4190084.79
н33	676799.27	4184198.56	н81	670288.28	4184175.76	н137	669004.36	4184476.45	н187	665203.88	4190962.90	н239	665255.31	4190085.67
н34	676798.39	4184198.55	н82	670287.40	4184175.76	н138	669005.19	4184476.17	н185	665205.08	4190962.09	н237	665256.52	4190084.85
н35	676798.38	4184199.71	н83	670287.39	4184176.92	н135	669004.83	4184475.07	н186	665203.93	4190962.02	н238	665255.36	4190084.79
н36	676799.26	4184199.72	н84	670288.27	4184176.92	н136	669003.99	4184475.35	н187	665203.88	4190962.90	н239	665255.31	4190085.67
н33	676799.27	4184198.56	н81	670288.28	4184175.76	н137	669004.36	4184476.45	н188	665205.03	4190962.97	н240	665256.47	4190085.73
н37	676861.27	4184198.90	н85	670366.97	4184176.36	н138	669005.19	4184476.17	н185	665205.08	4190962.09	н237	665256.52	4190084.85
н38	676860.39	4184198.89	н86	670366.09	4184176.35	н135	669004.83	4184475.07	н186	665203.93	4190962.02	н238	665255.36	4190084.79
н39	676860.39	4184200.05	н87	670366.08	4184177.51	н139	668942.79	4184495.79	н187	665203.88	4190962.90	н239	665255.31	4190085.67
н40	676861.27	4184200.06	н88	670366.96	4184177.52	н140	668941.96	4184496.07	н188	665205.03	4190962.97	н240	665256.47	4190085.73
н37	676861.27	4184198.90	н85	670366.97	4184176.36	н141	668942.32	4184497.17	н185	665205.08	4190962.09	н237	665256.52	4190084.85
н41	671072.32	4184179.93	н89	670443.97	4184176.94	н142	668943.16	4184496.89	н189	665201.47	4191025.87	н241	665249.68	4190202.24
н42	671071.44	4184179.93	н90	670443.09	4184176.93	н139	668942.79	4184495.79	н190	665200.31	4191025.81	н242	665248.52	4190202.18
н43	671071.43	4184181.09	н91	670443.08	4184178.09	н140	668941.96	4184496.07	н191	665200.26	4191026.69	н243	665248.48	4190203.06
н44	671072.31	4184181.09	н92	670443.96	4184178.10	н141	668942.32	4184497.17	н192	665201.42	4191026.75	н244	665249.63	4190203.12
н41	671072.32	4184179.93	н89	670443.97	4184176.94	н142	668943.16	4184496.89	н189	665201.47	4191025.87	н241	665249.68	4190202.24
н45	671003.79	4184179.46	н93	670520.97	4184177.52	н139	668942.79	4184495.79	н193	665222.97	4190647.62	н245	665253.30	4190137.85
н46	671002.91	4184179.45	н94	670520.09	4184177.51	н140	668941.96	4184496.07	н194	665221.81	4190647.54	н246	665252.14	4190137.79
н47	671002.90	4184180.61	н95	670520.08	4184178.67	н141	668942.32	4184497.17	н195	665221.75	4190648.42	н247	665252.09	4190138.66
н48	671003.78	4184180.62	н96	670520.96	4184178.68	н142	668943.16	4184496.89	н196	665222.91	4190648.49	н248	665253.25	4190138.73
н45	671003.79	4184179.46	н93	670520.97	4184177.52	н139	668942.79	4184495.79	н193	665222.97	4190647.62	н245	665253.30	4190137.85
н49	670939.78	4184179.32	н97	670596.23	4184177.98	н143	668201.74	4184741.34	н197	665227.29	4190584.83	н249	665271.05	4189816.96
н50	670938.90	4184179.32	н98	670595.35	4184177.98	н144	668201.80	4184741.51	н198	665226.14	4190584.76	н250	665269.89	4189816.89
н51	670938.90	4184180.48	н99	670595.34	4184179.14	н145	668202.64	4184741.23	н199	665226.08	4190585.64	н251	665269.84	4189817.77
н52	670939.78	4184180.48	н100	670596.22	4184179.14	н146	668202.58	4184741.06	н200	665227.24	4190585.71	н252	665271.00	4189817.83
н49	670939.78	4184179.32	н97	670596.23	4184177.98	н147	668202.27	4184740.13	н197	665227.29	4190584.83	н249	665271.05	4189816.96
н53	670875.78	4184179.18	н101	670671.23	4184178.44	н148	668201.43	4184740.41						

ОПИСАНИЕ ГРАНИЦ ПУБЛИЧНОГО СЕРВИТУТА

Каталог координат (МСК-38)

№ точки	X	Y	№ точки	X	Y	№ точки	X	Y	№ точки	X	Y	№ точки	X	Y
Внутренние контура														
н265	665300.88	4189295.76	н320	665335.50	4188720.81	н378	665385.52	4187757.32	н436	665420.67	4187216.51	н488	665472.02	4186298.48
			н317	665335.55	4188719.93	н379	665385.64	4187757.50	н437	665419.51	4187216.45	н489	665470.86	4186298.42
						н380	665385.84	4187757.59	н438	665419.46	4187217.32	н490	665470.81	4186299.30
н269	665296.95	4189363.44	н321	665337.79	4188656.39	н381	665388.68	4187757.96	н439	665420.62	4187217.38	н491	665471.97	4186299.36
н270	665295.79	4189363.37	н322	665336.63	4188656.34	н382	665393.49	4187758.70	н436	665420.67	4187216.51	н488	665472.02	4186298.48
н271	665295.74	4189364.25	н323	665336.59	4188657.22	н383	665393.80	4187758.62						
н272	665296.90	4189364.32	н324	665337.75	4188657.27	н384	665393.95	4187758.34	н440	665424.39	4187153.82	н492	665466.90	4186381.32
н269	665296.95	4189363.44	н321	665337.79	4188656.39	н385	665394.25	4187753.73	н441	665423.23	4187153.76	н493	665465.74	4186381.25
						н372	665394.14	4187753.42	н442	665423.19	4187154.64	н494	665465.69	4186382.13
									н443	665424.35	4187154.70	н495	665466.84	4186382.20
н273	665293.77	4189427.97	н325	665341.17	4188593.18				н440	665424.39	4187153.82	н492	665466.90	4186381.32
н274	665292.61	4189427.91	н326	665340.01	4188593.12	н386	665394.29	4187691.52						
н275	665292.56	4189428.78	н327	665339.96	4188593.99	н387	665390.31	4187691.21						
н276	665293.72	4189428.85	н328	665341.12	4188594.06	н388	665390.24	4187692.13	н444	665427.01	4187090.90	н496	665463.30	4186444.21
н273	665293.77	4189427.97	н325	665341.17	4188593.18	н389	665394.22	4187692.44	н445	665425.85	4187090.84	н497	665462.14	4186444.14
						н386	665394.29	4187691.52	н446	665425.81	4187091.72	н498	665462.09	4186445.02
н277	665289.94	4189489.84	н329	665345.23	4188526.21				н447	665426.97	4187091.78	н499	665463.25	4186445.09
н278	665288.78	4189489.77	н330	665344.07	4188526.14	н390	665356.94	4188333.10	н444	665427.01	4187090.90	н496	665463.30	4186444.21
н279	665288.72	4189490.64	н331	665344.01	4188527.02	н391	665355.79	4188333.03						
н280	665289.88	4189490.72	н332	665345.17	4188527.09	н392	665355.73	4188333.90	н448	665430.19	4187027.51	н500	665502.64	4185757.79
н277	665289.94	4189489.84	н329	665345.23	4188526.21	н393	665356.89	4188333.97	н449	665429.03	4187027.46	н501	665501.48	4185757.70
						н390	665356.94	4188333.10	н450	665428.99	4187028.34	н502	665501.41	4185758.58
									н451	665430.15	4187028.39	н503	665502.57	4185758.67
н281	665285.81	4189558.91	н333	665349.13	4188461.09				н448	665430.19	4187027.51	н500	665502.64	4185757.79
н282	665284.66	4189558.85	н334	665347.97	4188461.02	н394	665360.70	4188269.54						
н283	665284.61	4189559.73	н335	665347.91	4188461.90	н395	665359.54	4188269.47						
н284	665285.77	4189559.79	н336	665349.07	4188461.97	н396	665359.49	4188270.35	н452	665433.37	4186961.57	н504	665496.39	4185837.84
н281	665285.81	4189558.91	н333	665349.13	4188461.09	н397	665360.65	4188270.42	н453	665432.21	4186961.51	н505	665495.23	4185837.77
						н394	665360.70	4188269.54	н454	665432.16	4186962.39	н506	665495.18	4185838.65
									н455	665433.32	4186962.45	н507	665496.34	4185838.72
н285	665282.61	4189621.75	н337	665353.07	4188398.30				н452	665433.37	4186961.57	н504	665496.39	4185837.84
н286	665281.45	4189621.68	н338	665351.91	4188398.23	н398	665367.25	4188205.90						
н287	665281.40	4189622.56	н339	665351.86	4188399.11	н399	665359.32	4188205.68						
н288	665282.56	4189622.63	н340	665353.02	4188399.18	н400	665358.85	4188206.12	н456	665444.57	4186766.90	н508	665493.80	4185906.15
н285	665282.61	4189621.75	н337	665353.07	4188398.30	н401	665359.28	4188206.60	н457	665443.41	4186766.84	н509	665492.64	4185906.10
						н402	665363.78	4188206.80	н458	665443.36	4186767.71	н510	665492.60	4185906.98
						н403	665367.23	4188206.82	н459	665444.52	4186767.78	н511	665493.76	4185907.03
н289	665308.30	4189169.28	н341	665372.67	4188012.99	н404	665367.69	4188206.37	н456	665444.57	4186766.90	н508	665493.80	4185906.15
н290	665307.14	4189169.21	н342	665369.79	4188012.69	н398	665367.25	4188205.90						
н291	665307.09	4189170.09	н343	665369.29	4188013.09									
н292	665308.25	4189170.16	н344	665369.68	4188013.60				н460	665441.00	4186830.79	н512	665489.92	4185975.08
н289	665308.30	4189169.28	н345	665372.56	4188013.99	н405	665371.82	4188142.28	н461	665439.84	4186830.72	н513	665488.76	4185975.02
						н406	665362.95	4188140.26	н462	665439.79	4186831.60	н514	665488.71	4185975.90
						н407	665362.41	4188140.60	н463	665440.95	4186831.67	н515	665489.87	4185975.96
н293	665312.27	4189102.77	н346	665373.78	4188014.16	н408	665362.74	4188141.15	н460	665441.00	4186830.79	н512	665489.92	4185975.08
н294	665311.11	4189102.71	н347	665378.93	4188014.56	н409	665366.97	4188142.28						
н295	665311.06	4189103.59	н348	665379.43	4188014.15	н410	665371.63	4188143.17	н464	665451.71	4186638.77	н516	665486.34	4186040.42
н296	665312.22	4189103.65	н349	665379.02	4188013.65	н411	665372.17	4188142.82	н465	665450.55	4186638.70	н517	665485.18	4186040.36
н293	665312.27	4189102.77	н341	665372.67	4188012.99	н405	665371.82	4188142.28	н466	665450.50	4186639.58	н518	665485.13	4186041.23
									н467	665451.66	4186639.65	н519	665486.29	4186041.30
									н464	665451.71	4186638.77	н516	665486.34	4186040.42
н297	665315.65	4189042.73	н350	665379.91	4187948.14				н468	665447.87	4186706.88	н520	665482.68	4186105.16
н298	665314.49	4189042.67	н351	665374.48	4187946.64	н412	665376.33	4188074.22	н469	665446.72	4186706.81	н521	665481.52	4186105.09
н299	665314.44	4189043.55	н352	665373.92	4187946.95	н413	665375.76	4188073.92	н470	665446.67	4186707.69	н522	665481.47	4186105.97
н300	665315.60	4189043.61	н353	665374.22	4187947.52	н414	665367.76	4188076.33	н471	665447.82	4186707.76	н523	665482.63	4186106.04
н297	665315.65	4189042.73	н354	665377.27	4187948.46	н415	665367.45	4188076.89	н468	665447.87	4186706.88	н520	665482.68	4186105.16
			н355	665379.80	4187949.10	н416	665368.00	4188077.21						
			н356	665381.39	4187949.50	н417	665370.91	4188076.44						
н301	665319.35	4188977.53	н357	665381.95	4187949.17	н418	665376.04	4188074.79	н472	665455.64	4186574.55	н524	665507.83	4185692.32
н302	665318.19	4188977.46	н358	665381.63	4187948.61	н412	665376.33	4188074.22	н473	665454.48	4186574.49	н525	665506.67	4185692.26
н303	665318.14	4188978.34	н350	665379.91	4187948.14				н474	665454.43	4186575.37	н526	665506.62	4185693.14
н304	665319.30	4188978.41							н475	665455.58	4186575.43	н527	665507.78	4185693.20
н301	665319.35	4188977.53	н359	665385.34	4187879.17	н419	665413.21	4187370.26	н472	665455.64	4186574.55	н524	665507.83	4185692.32
			н360	665377.62	4187878.90	н420	665409.51	4187369.53						
н305	665323.42	4188910.25	н361	665377.15	4187879.32	н421	665409.34	4187370.43	н476	665459.19	4186510.29	н528	665510.92	4185627.70
н306	665322.26	4188910.18	н362	665377.56	4187879.81	н422	665413.03	4187371.16	н477	665458.04	4186510.22	н529	665510.61	4185627.39
н307	665322.21	4188911.06	н363	665381.43	4187880.22	н419	665413.21	4187370.26	н478	665457.98	4186511.10	н530	665510.20	4185627.53
н308	665323.37	4188911.13	н364	665385.34	4187880.08				н479	665459.14	4186511.17	н531	665507.26	4185631.04
н305	665323.42	4188910.25	н365	665385.78	4187879.62				н476	665459.19	4186510.29	н532	665507.20	4185631.49
			н359	665385.34	4187879.17	н423	665421.50	4187302.51						
						н424	665411.57	4187299.59						
н309	665327.20	4188845.60				н425	665411.17	4187299.69						
н310	665326.04	4188845.53	н366	665390.06	4187819.30	н426	665411.06	4187300.10						
н311	665325.99	4188846.41	н367	665384.94	4187818.75	н427	665414.68	4187312.51						
н312	665327.14	4188846.47</												

ОПИСАНИЕ ГРАНИЦ ПУБЛИЧНОГО СЕРВИТУТА

Каталог координат (МСК-38)

№ точки	Х	У	№ точки	Х	У	№ точки	Х	У	№ точки	Х	У	№ точки	Х	У
Внутренние контура			н593	666352.47	4185351.22	н645	667099.75	4185104.50	н697	667651.11	4184923.36	н749	668757.30	4184557.93
н542	667343.08	4185024.14	н594	666351.63	4185351.50	н646	667095.58	4185105.89	н698	667650.28	4184923.64	н750	668756.47	4184558.21
н543	667343.45	4185025.24	н595	666351.99	4185352.60	н647	667095.87	4185106.77	н699	667650.64	4184924.74	н751	668756.84	4184559.31
н544	667344.28	4185024.96	н596	666352.83	4185352.32	н648	667100.04	4185105.37	н700	667651.47	4184924.47	н752	668757.67	4184559.03
н541	667343.92	4185023.86	н593	666352.47	4185351.22	н645	667099.75	4185104.50	н697	667651.11	4184923.36	н749	668757.30	4184557.93
н545	665622.09	4185591.61	н597	666413.75	4185330.71	н649	667159.53	4185084.69	н701	667590.04	4184942.52	н753	668820.79	4184536.80
н546	665621.25	4185591.89	н598	666412.91	4185330.99	н650	667154.96	4185086.19	н702	667589.21	4184942.79	н754	668819.95	4184537.07
н547	665621.61	4185592.99	н599	666413.28	4185332.09	н651	667155.25	4185087.07	н703	667589.56	4184943.89	н755	668820.32	4184538.17
н548	665622.45	4185592.71	н600	666414.11	4185331.81	н652	667159.82	4185085.57	н704	667590.40	4184943.62	н756	668821.15	4184537.90
н545	665622.09	4185591.61	н597	666413.75	4185330.71	н649	667159.53	4185084.69	н701	667590.04	4184942.52	н753	668820.79	4184536.80
н549	665683.14	4185571.71	н601	666475.89	4185310.43	н653	667219.21	4185065.29	н705	667526.80	4184963.44	н757	668890.74	4184513.23
н550	665682.31	4185571.98	н602	666475.05	4185310.71	н654	667218.37	4185065.57	н706	667525.96	4184963.71	н758	668889.91	4184513.52
н551	665682.67	4185573.09	н603	666475.42	4185311.81	н655	667218.74	4185066.67	н707	667526.33	4184964.82	н759	668890.28	4184514.61
н552	665683.50	4185572.81	н604	666476.25	4185311.53	н656	667219.57	4185066.39	н708	667527.16	4184964.54	н760	668891.11	4184514.33
н549	665683.14	4185571.71	н601	666475.89	4185310.43	н653	667219.21	4185065.29	н705	667526.80	4184963.44	н757	668890.74	4184513.23
н553	665744.74	4185551.58	н605	666535.32	4185290.48	н657	667281.52	4185044.43	н709	667465.31	4184983.71	н761	669863.09	4184190.68
н554	665743.90	4185551.85	н606	666534.48	4185290.75	н658	667280.68	4185044.70	н710	667464.48	4184983.99	н762	669862.26	4184190.95
н555	665744.26	4185552.95	н607	666534.85	4185291.85	н659	667281.05	4185045.80	н711	667464.84	4184985.09	н763	669862.61	4184192.05
н556	665745.10	4185552.68	н608	666535.69	4185291.58	н660	667281.88	4185045.53	н712	667465.68	4184984.82	н764	669863.45	4184191.78
н553	665744.74	4185551.58	н605	666535.32	4185290.48	н657	667281.52	4185044.43	н709	667465.31	4184983.71	н761	669863.09	4184190.68
н557	665802.46	4185532.55	н609	666596.17	4185270.46	н661	669312.67	4184373.29	н713	667404.91	4185003.85	н765	669801.41	4184211.22
н558	665801.62	4185532.83	н610	666595.33	4185270.73	н662	669311.83	4184373.57	н714	667404.08	4185004.12	н766	669800.57	4184211.50
н559	665801.98	4185533.93	н611	666595.69	4185271.84	н663	669312.20	4184374.67	н715	667404.44	4185005.23	н767	669800.94	4184212.60
н560	665802.82	4185533.66	н612	666596.53	4185271.56	н664	669313.03	4184374.39	н716	667405.28	4185004.95	н768	669801.77	4184212.32
н557	665802.46	4185532.55	н609	666596.17	4185270.46	н661	669312.67	4184373.29	н713	667404.91	4185003.85	н765	669801.41	4184211.22
н561	665865.64	4185512.35	н613	666656.74	4185250.71	н665	669251.30	4184393.76	н717	668269.36	4184718.87	н769	669745.01	4184229.93
н562	665864.81	4185512.63	н614	666655.90	4185250.98	н666	669250.46	4184394.04	н718	668268.52	4184719.14	н770	669744.18	4184230.21
н563	665865.17	4185513.73	н615	666656.26	4185252.09	н667	669250.83	4184395.14	н719	668268.88	4184720.24	н771	669744.54	4184231.31
н564	665866.01	4185513.45	н616	666657.10	4185251.81	н668	669251.66	4184394.86	н720	668269.71	4184719.97	н772	669745.38	4184231.03
н561	665865.64	4185512.35	н613	666656.74	4185250.71	н665	669251.30	4184393.76	н717	668269.36	4184718.87	н769	669745.01	4184229.93
н565	665927.12	4185491.54	н617	666718.31	4185230.57	н669	669190.43	4184413.82	н721	668329.36	4184699.74	н773	669681.79	4184250.81
н566	665926.28	4185491.82	н618	666717.48	4185230.85	н670	669189.60	4184414.09	н722	668328.52	4184700.01	н774	669680.96	4184251.09
н567	665926.65	4185492.92	н619	666717.84	4185231.95	н671	669189.96	4184415.19	н723	668328.88	4184701.11	н775	669681.32	4184252.19
н568	665927.48	4185492.64	н620	666718.68	4185231.67	н672	669190.79	4184414.92	н724	668329.72	4184700.84	н776	669682.16	4184251.91
н565	665927.12	4185491.54	н617	666718.31	4185230.57	н669	669190.43	4184413.82	н721	668329.36	4184699.74	н773	669681.79	4184250.81
н569	665989.09	4185471.39	н621	666777.18	4185210.85	н673	669125.63	4184435.24	н725	668392.03	4184679.14	н777	671139.32	4184180.40
н570	665988.25	4185471.67	н622	666776.35	4185211.13	н674	669124.80	4184435.52	н726	668391.20	4184679.41	н778	671138.44	4184180.39
н571	665988.61	4185472.77	н623	666776.71	4185212.23	н675	669125.16	4184436.62	н727	668391.56	4184680.52	н779	671138.43	4184181.55
н572	665989.45	4185472.50	н624	666777.55	4185211.95	н676	669126.00	4184436.35	н728	668392.39	4184680.24	н780	671139.31	4184181.56
н569	665989.09	4185471.39	н621	666777.18	4185210.85	н673	669125.63	4184435.24	н725	668392.03	4184679.14	н777	671139.32	4184180.40
н573	666053.84	4185449.69	н625	666839.29	4185190.26	н677	667959.56	4184820.80	н729	668454.78	4184658.48	н781	671206.32	4184180.87
н574	666053.00	4185449.97	н626	666838.46	4185190.54	н678	667958.72	4184821.07	н730	668453.95	4184658.76	н782	671205.44	4184180.86
н575	666053.36	4185451.07	н627	666838.83	4185191.64	н679	667959.08	4184822.17	н731	668454.31	4184659.86	н783	671205.44	4184182.02
н576	666054.20	4185450.80	н628	666839.66	4185191.36	н680	667959.91	4184821.90	н732	668455.15	4184659.58	н784	671206.32	4184182.03
н573	666053.84	4185449.69	н625	666839.29	4185190.26	н677	667959.56	4184820.80	н729	668454.78	4184658.48	н781	671206.32	4184180.87
н577	666110.23	4185431.57	н629	666910.63	4185166.26	н681	667899.40	4184842.10	н733	668514.95	4184638.28	н785	671273.33	4184181.33
н578	666109.40	4185431.85	н630	666909.79	4185166.54	н682	667898.56	4184842.38	н734	668514.12	4184638.56	н786	671272.45	4184181.33
н579	666109.76	4185432.95	н631	666910.16	4185167.64	н683	667898.93	4184843.48	н735	668514.48	4184639.66	н787	671272.44	4184182.49
н580	666110.60	4185432.68	н632	666911.00	4185167.36	н684	667899.76	4184843.20	н736	668515.32	4184639.38	н788	671273.32	4184182.49
н577	666110.23	4185431.57	н629	666910.63	4185166.26	н681	667899.40	4184842.10	н733	668514.95	4184638.28	н785	671273.33	4184181.33
н581	666173.72	4185410.27	н633	666974.75	4185144.98	н685	667836.22	4184861.23	н737	668578.03	4184617.48	н789	671638.77	4184184.26
н582	666172.89	4185410.55	н634	666973.91	4185145.25	н686	667835.38	4184861.49	н738	668577.19	4184617.76	н790	671638.83	4184186.15
н583	666173.26	4185411.65	н635	666974.27	4185146.36	н687	667835.73	4184862.60	н739	668577.56	4184618.86	н791	671639.75	4184186.12
н584	666174.09	4185411.37	н636	666975.11	4185146.08	н688	667836.57	4184862.33	н740	668578.39	4184618.58	н792	671639.69	4184184.26
н581	666173.72	4185410.27	н633	666974.75	4185144.98	н685	667836.22	4184861.23	н737	668578.03	4184617.48	н793	671639.63	4184182.15
н585	666233.45	4185390.48	н637	667041.37	4185123.27	н689	667774.51	4184881.59	н741	668640.13	4184596.44	н794	671638.71	4184182.18
н586	666232.61	4185390.76	н638	667040.53	4185123.54	н690	667773.67	4184881.86	н742	668639.29	4184596.72	н789	671638.77	4184184.26
н587	666232.98	4185391.86	н639	667040.89										

ОПИСАНИЕ ГРАНИЦ ПУБЛИЧНОГО СЕРВИТУТА

Каталог координат (МСК-38)

№ точки	Х	У	№ точки	Х	У	№ точки	Х	У	№ точки	Х	У	№ точки	Х	У
Внутренние контура			н857	672400.67	4184187.81	н909	673503.90	4184191.97	н961	674916.62	4184195.91	н1013	675180.16	4184196.29
н805	671794.35	4184189.51	н858	672399.79	4184187.81	н910	673503.02	4184191.97	н962	674915.74	4184195.91	н1014	675179.28	4184196.29
н806	671802.70	4184189.02	н859	672399.78	4184188.97	н911	673503.02	4184193.13	н963	674915.74	4184197.07	н1015	675179.28	4184197.45
н807	671802.98	4184188.88	н860	672400.66	4184188.97	н912	673503.90	4184193.13	н964	674916.62	4184197.07	н1016	675180.16	4184197.45
н808	671803.07	4184188.59	н857	672400.67	4184187.81	н909	673503.90	4184191.97	н961	674916.62	4184195.91	н1013	675180.16	4184196.29
н795	671802.64	4184183.75												
			н861	673225.38	4184191.39	н913	673434.90	4184191.83	н965	674851.62	4184195.81	н1017	675245.16	4184196.38
н809	671577.82	4184183.32	н862	673224.50	4184191.39	н914	673434.02	4184191.83	н966	674850.74	4184195.81	н1018	675244.28	4184196.38
н810	671572.33	4184183.14	н863	673224.50	4184192.55	н915	673434.02	4184192.99	н967	674850.74	4184196.97	н1019	675244.28	4184197.54
н811	671572.30	4184184.06	н864	673225.38	4184192.55	н916	673434.90	4184192.99	н968	674851.62	4184196.97	н1020	675245.16	4184197.54
н812	671577.79	4184184.24	н861	673225.38	4184191.39	н913	673434.90	4184191.83	н965	674851.62	4184195.81	н1017	675245.16	4184196.38
н809	671577.82	4184183.32												
			н865	673153.38	4184191.08	н917	673365.90	4184191.69	н969	674786.62	4184195.72	н1021	675310.17	4184196.47
н813	671499.11	4184183.00	н866	673152.50	4184191.08	н918	673365.02	4184191.68	н970	674785.74	4184195.72	н1022	675309.29	4184196.47
н814	671498.23	4184183.00	н867	673152.49	4184192.24	н919	673365.01	4184192.84	н971	674785.73	4184196.88	н1023	675309.29	4184197.63
н815	671498.22	4184184.16	н868	673153.37	4184192.24	н920	673365.89	4184192.85	н972	674786.61	4184196.88	н1024	675310.17	4184197.63
н816	671499.10	4184184.16	н865	673153.38	4184191.08	н917	673365.90	4184191.69	н969	674786.62	4184195.72	н1021	675310.17	4184196.47
н813	671499.11	4184183.00												
			н869	673081.38	4184190.77	н921	673296.89	4184191.54	н973	674721.61	4184195.63	н1025	675375.17	4184196.57
н817	671424.11	4184182.45	н870	673080.50	4184190.77	н922	673296.01	4184191.54	н974	674720.73	4184195.63	н1026	675374.29	4184196.57
н818	671423.23	4184182.44	н871	673080.49	4184191.93	н923	673296.01	4184192.70	н975	674720.73	4184196.79	н1027	675374.29	4184197.73
н819	671423.22	4184183.60	н872	673081.37	4184191.93	н924	673296.89	4184192.70	н976	674721.61	4184196.79	н1028	675375.17	4184197.73
н820	671424.10	4184183.61	н869	673081.38	4184190.77	н921	673296.89	4184191.54	н973	674721.61	4184195.63	н1025	675375.17	4184196.57
н817	671424.11	4184182.45												
			н873	673009.37	4184190.46	н925	673789.42	4184193.07	н977	674656.61	4184195.53	н1029	675442.24	4184196.39
н821	671349.10	4184181.89	н874	673008.49	4184190.46	н926	673788.54	4184193.07	н978	674655.73	4184195.53	н1030	675441.36	4184196.39
н822	671348.22	4184181.89	н875	673008.49	4184191.62	н927	673788.54	4184194.23	н979	674655.73	4184196.69	н1031	675441.37	4184197.55
н823	671348.22	4184183.05	н876	673009.37	4184191.62	н928	673789.42	4184194.23	н980	674656.61	4184196.69	н1032	675442.25	4184197.55
н824	671349.10	4184183.05	н873	673009.37	4184190.46	н925	673789.42	4184193.07	н977	674656.61	4184195.53	н1029	675442.24	4184196.39
н821	671349.10	4184181.89												
			н877	672937.37	4184190.15	н929	673717.42	4184192.75	н981	674590.44	4184195.44	н1033	675508.25	4184196.21
н825	672334.67	4184187.54	н878	672936.49	4184190.15	н930	673716.54	4184192.75	н982	674589.56	4184195.44	н1034	675507.37	4184196.21
н826	672333.79	4184187.54	н879	672936.48	4184191.31	н931	673716.53	4184193.91	н983	674589.56	4184196.60	н1035	675507.37	4184197.37
н827	672333.78	4184188.70	н880	672937.36	4184191.31	н932	673717.41	4184193.91	н984	674590.44	4184196.60	н1036	675508.25	4184197.37
н828	672334.66	4184188.70	н877	672937.37	4184190.15	н929	673717.42	4184192.75	н981	674590.44	4184195.44	н1033	675508.25	4184196.21
н825	672334.67	4184187.54												
			н881	672861.54	4184189.83	н933	674001.37	4184193.59	н985	674527.44	4184195.18	н1037	676482.54	4184197.57
н829	672268.66	4184187.27	н882	672860.66	4184189.82	н934	674000.49	4184193.58	н986	674526.56	4184195.18	н1038	676481.66	4184197.57
н830	672267.78	4184187.27	н883	672860.65	4184190.98	н935	674000.49	4184194.74	н987	674526.56	4184196.34	н1039	676481.66	4184198.73
н831	672267.78	4184188.43	н884	672861.53	4184190.99	н936	674001.37	4184194.75	н988	674527.44	4184196.34	н1040	676482.54	4184198.73
н832	672268.66	4184188.43	н881	672861.54	4184189.83	н933	674001.37	4184193.59	н985	674527.44	4184195.18	н1037	676482.54	4184197.57
н829	672268.66	4184187.27												
			н885	672796.53	4184189.54	н937	674070.38	4184193.68	н989	674464.44	4184194.93	н1041	676545.55	4184197.66
н833	672200.90	4184186.99	н886	672795.65	4184189.53	н938	674069.50	4184193.68	н990	674463.56	4184194.92	н1042	676544.67	4184197.66
н834	672200.02	4184186.99	н887	672795.65	4184190.69	н939	674069.49	4184194.84	н991	674463.55	4184196.08	н1043	676544.66	4184198.82
н835	672200.01	4184188.15	н888	672796.53	4184190.70	н940	674070.37	4184194.84	н992	674464.43	4184196.09	н1044	676545.54	4184198.82
н836	672200.89	4184188.15	н885	672796.53	4184189.54	н937	674070.38	4184193.68	н989	674464.44	4184194.93	н1041	676545.55	4184197.66
н833	672200.90	4184186.99												
			н889	672731.53	4184189.24	н941	673932.37	4184193.49	н993	674401.43	4184194.67	н1045	676608.55	4184197.75
н837	672107.69	4184186.08	н890	672730.65	4184189.24	н942	673931.49	4184193.49	н994	674400.55	4184194.67	н1046	676607.67	4184197.75
н838	672106.81	4184186.07	н891	672730.65	4184190.40	н943	673931.49	4184194.65	н995	674400.55	4184195.83	н1047	676607.67	4184198.91
н839	672106.80	4184187.23	н892	672731.53	4184190.40	н944	673932.37	4184194.65	н996	674401.43	4184195.83	н1048	676608.55	4184198.91
н840	672107.68	4184187.24	н889	672731.53	4184189.24	н941	673932.37	4184193.49	н993	674401.43	4184194.67	н1045	676608.55	4184197.75
н837	672107.69	4184186.08												
			н893	672666.53	4184188.95	н945	673861.42	4184193.39	н997	674338.43	4184194.41	н1049	675574.25	4184196.03
н841	672022.81	4184185.94	н894	672665.65	4184188.95	н946	673860.54	4184193.38	н998	674337.55	4184194.41	н1050	675573.37	4184196.04
н842	672018.87	4184186.15	н895	672665.64	4184190.11	н947	673860.54	4184194.54	н999	674337.55	4184195.57	н1051	675573.37	4184197.20
н843	672018.92	4184187.07	н896	672666.52	4184190.11	н948	673861.42	4184194.55	н1000	674338.43	4184195.57	н1052	675574.25	4184197.19
н844	672022.86	4184186.86	н893	672666.53	4184188.95	н945	673861.42	4184193.39	н997	674338.43	4184194.41	н1049	675574.25	4184196.03
н841	672022.81	4184185.94												
			н897	672601.52	4184188.66	н949	675115.16	4184196.19	н1001	674275.43	4184194.16	н1053	675640.25	4184195.86
н845	671957.12	4184183.64	н898	672600.64	4184188.66	н950	675114.28	4184196.19	н1002	674274.55	4184194.15	н1054	675639.37	4184195.86
н846	671956.21	4184183.53	н899	672600.64	4184189.82	н951	675114.28	4184197.35	н1003	674274.54	4184195.31	н1055	675639.38	4184197.02
н847	671955.67	4184188.11	н900	672601.52	4184189.82	н952	675115.16	4184197.35	н1004	674275.42	4184195.32	н1056	675640.26	4184197.02
н848	671956.58	4184188.22	н897	672601.52	4184188.66	н949	675115.16	4184196.19	н1001	674275.43	4184194.16	н1053	675640.25	4184195.86
н845	671957.12	4184183.64												
			н901	673645.42	4184192.44	н953	675050.15	4184196.10	н1005	674208.38	4184193.88	н1057	675706.26	41

ОПИСАНИЕ ГРАНИЦ ПУБЛИЧНОГО СЕРВИТУТА

Каталог координат (МСК-38)

№ точки	X	Y	№ точки	X	Y	№ точки	X	Y	№ точки	X	Y	№ точки	X	Y
Внутренние контура														
н1065	675839.52	4184195.95	н1117	677317.71	4184199.65	н1169	678350.71	4184202.33	н1226	681655.37	4184207.85	н1278	682435.59	4184207.61
н1066	675838.64	4184195.95	н1118	677316.83	4184199.65	н1170	678349.83	4184202.33	н1227	681655.38	4184209.01	н1279	682435.59	4184208.77
н1067	675838.63	4184197.11	н1119	677316.82	4184200.81	н1171	678349.83	4184203.49	н1228	681656.26	4184209.00	н1280	682436.47	4184208.77
н1068	675839.51	4184197.11	н1120	677317.70	4184200.81	н1172	678350.71	4184203.49	н1225	681656.25	4184207.84	н1277	682436.47	4184207.61
н1065	675839.52	4184195.95	н1117	677317.71	4184199.65	н1169	678350.71	4184202.33						
н1069	675903.52	4184196.07	н1121	677251.63	4184199.43	н1173	678283.71	4184202.15	н1229	681591.25	4184208.08	н1281	682500.48	4184207.59
н1070	675902.64	4184196.07	н1122	677250.75	4184199.42	н1174	678282.83	4184202.15	н1230	681590.37	4184208.08	н1282	682499.60	4184207.59
н1071	675902.64	4184197.23	н1123	677250.75	4184200.58	н1175	678282.83	4184203.31	н1231	681590.37	4184209.24	н1283	682499.60	4184208.75
н1072	675903.52	4184197.23	н1124	677251.63	4184200.59	н1176	678283.71	4184203.31	н1232	681591.25	4184209.24	н1284	682500.48	4184208.75
н1069	675903.52	4184196.07	н1121	677251.63	4184199.43	н1173	678283.71	4184202.15	н1229	681591.25	4184208.08	н1281	682500.48	4184207.59
н1073	675967.52	4184196.20	н1125	677186.63	4184199.39	н1177	678216.71	4184201.98	н1233	681721.25	4184207.61	н1285	682564.48	4184207.58
н1074	675966.64	4184196.20	н1126	677185.75	4184199.39	н1178	678215.83	4184201.97	н1234	681720.37	4184207.61	н1286	682563.60	4184207.58
н1075	675966.64	4184197.36	н1127	677185.75	4184200.55	н1179	678215.82	4184203.13	н1235	681720.38	4184208.77	н1287	682563.60	4184208.74
н1076	675967.52	4184197.36	н1128	677186.63	4184200.55	н1180	678216.70	4184203.14	н1236	681721.26	4184208.77	н1288	682564.48	4184208.74
н1073	675967.52	4184196.20	н1125	677186.63	4184199.39	н1177	678216.71	4184201.98	н1233	681721.25	4184207.61	н1285	682564.48	4184207.58
н1077	676031.53	4184196.33	н1129	677121.63	4184199.35	н1181	678148.84	4184201.80	н1237	681786.26	4184207.37	н1289	682628.49	4184207.57
н1078	676030.65	4184196.33	н1130	677120.75	4184199.35	н1182	678147.96	4184201.80	н1238	681785.38	4184207.37	н1290	682627.61	4184207.57
н1079	676030.64	4184197.49	н1131	677120.75	4184200.51	н1183	678147.96	4184202.96	н1239	681785.38	4184208.53	н1291	682627.60	4184208.73
н1080	676031.52	4184197.49	н1132	677121.63	4184200.51	н1184	678148.84	4184202.96	н1240	681786.26	4184208.53	н1292	682628.48	4184208.73
н1077	676031.53	4184196.33	н1129	677121.63	4184199.35	н1181	678148.84	4184201.80	н1237	681786.26	4184207.37	н1289	682628.49	4184207.57
н1081	676095.53	4184196.46	н1133	677056.62	4184199.32	н1185	678083.84	4184201.70	н1241	681852.06	4184207.47	н1293	682696.41	4184208.39
н1082	676094.65	4184196.45	н1134	677055.74	4184199.32	н1186	678082.96	4184201.69	н1242	681851.18	4184207.47	н1294	682696.04	4184208.18
н1083	676094.65	4184197.61	н1135	677055.74	4184200.48	н1187	678082.96	4184202.85	н1243	681851.18	4184208.63	н1295	682689.94	4184208.33
н1084	676095.53	4184197.62	н1136	677056.62	4184200.48	н1188	678083.84	4184202.86	н1244	681852.06	4184208.63	н1296	682689.58	4184208.54
н1081	676095.53	4184196.46	н1133	677056.62	4184199.32	н1185	678083.84	4184201.70	н1241	681852.06	4184207.47	н1297	682689.60	4184208.96
												н1298	682692.55	4184213.62
н1085	676164.48	4184197.32	н1137	676991.62	4184199.28	н1189	678018.84	4184201.59	н1245	681916.06	4184207.57	н1299	682692.89	4184213.81
н1086	676159.94	4184197.24	н1138	676990.74	4184199.28	н1190	678017.96	4184201.59	н1246	681915.18	4184207.57	н1300	682693.23	4184213.63
н1087	676159.92	4184198.16	н1139	676990.74	4184200.44	н1191	678017.96	4184202.75	н1247	681915.18	4184208.73	н1301	682696.39	4184208.82
н1088	676164.46	4184198.24	н1140	676991.62	4184200.44	н1192	678018.84	4184202.75	н1248	681916.06	4184208.73	н1293	682696.41	4184208.39
н1085	676164.48	4184197.32	н1137	676991.62	4184199.28	н1189	678018.84	4184201.59	н1245	681916.06	4184207.57			
												н1302	682744.06	4184250.36
												н1303	682743.38	4184249.80
н1089	676224.94	4184196.38	н1141	676923.27	4184199.24	контур 2			н1249	681980.07	4184207.66	н1304	682742.64	4184250.69
н1090	676224.06	4184196.39	н1142	676922.39	4184199.24	Внешние границы			н1250	681979.19	4184207.66	н1305	682743.31	4184251.25
н1091	676224.06	4184197.55	н1143	676922.39	4184200.40	н1193	681454.68	4184201.54	н1251	681979.19	4184208.82	н1302	682744.06	4184250.36
н1092	676224.94	4184197.54	н1144	676923.27	4184200.40	н1194	682695.98	4184200.38	н1252	681980.07	4184208.82			
н1089	676224.94	4184196.38	н1141	676923.27	4184199.24	н1195	684697.25	4185879.87	н1249	681980.07	4184207.66			
						н1196	686236.57	4187165.49				н1306	682892.93	4184374.70
						н1197	687487.72	4187532.26				н1307	682892.26	4184374.14
н1093	676289.28	4184196.89	н1145	677888.19	4184201.39	н1198	687487.08	4187543.30	н1253	682047.97	4184207.66	н1308	682891.51	4184375.03
н1094	676288.40	4184196.89	н1146	677887.31	4184201.39	н1199	687490.04	4187555.92	н1254	682047.09	4184207.66	н1309	682892.19	4184375.59
н1095	676288.39	4184198.05	н1147	677887.31	4184202.55	н1200	686225.98	4187185.31	н1255	682047.09	4184208.82	н1306	682892.93	4184374.70
н1096	676289.27	4184198.05	н1148	677888.19	4184202.55	н1201	685666.13	4186717.55	н1256	682047.97	4184208.82			
н1093	676289.28	4184196.89	н1145	677888.19	4184201.39	н1202	685069.17	4186218.15	н1253	682047.97	4184207.66			
						н1203	684683.13	4185896.74				н1310	682841.67	4184331.70
н1097	676352.28	4184197.39	н1149	677824.19	4184201.21	н1204	682688.16	4184222.03	н1257	682112.97	4184207.65	н1311	682841.00	4184331.13
н1098	676351.40	4184197.38	н1150	677823.31	4184201.21	н1205	681455.31	4184223.54	н1258	682112.09	4184207.65	н1312	682840.25	4184332.02
н1099	676351.39	4184198.54	н1151	677823.30	4184202.37	н1193	681454.68	4184201.54	н1259	682112.09	4184208.81	н1313	682840.93	4184332.59
н1100	676352.27	4184198.55	н1152	677824.18	4184202.37	Внутренние границы			н1260	682112.97	4184208.81	н1310	682841.67	4184331.70
н1097	676352.28	4184197.39	н1149	677824.19	4184201.21	н1206	686231.66	4187172.62	н1257	682112.97	4184207.65			
						н1207	686234.13	4187173.86				н1314	682793.27	4184291.37
						н1208	686234.53	4187173.84	н1261	682177.97	4184207.65	н1315	682792.59	4184290.80
н1101	676419.54	4184197.48	н1153	677760.18	4184201.03	н1209	686234.72	4187173.48	н1262	682177.09	4184207.65	н1316	682791.85	4184291.70
н1102	676418.66	4184197.48	н1154	677759.30	4184201.03	н1210	686234.54	4187168.86	н1263	682177.09	4184208.81	н1317	682792.52	4184292.26
н1103	676418.66	4184198.64	н1155	677759.30	4184202.19	н1211	686234.34	4187168.53	н1264	682177.97	4184208.81	н1314	682793.27	4184291.37
н1104	676419.54	4184198.64	н1156	677760.18	4184202.19	н1212	686233.95	4187168.51	н1261	682177.97	4184207.65			
н1101	676419.54	4184197.48	н1153	677760.18	4184201.03	н1213	686229.57	4187170.65				н1318	683043.61	4184500.85
						н1214	686229.39	4187170.74	н1265	682242.98	4184207.64	н1319	683042.93	4184500.29
н1105	677379.71	4184199.86	н1157	677696.18	4184200.86	н1215	686229.15	4187171.11	н1266	682242.10	4184207.64	н1320	683042.19	4184501.18
н1106	677378.83	4184199.86	н1158	677695.30	4184200.85	н1216	686229.38	4187171.48	н1267	682242.10	4184208.80	н1321	683042.86	4184501.74
н1107	677378.83	4184201.02	н1159	677695.30	4184202.01	н1206	686231.66	4187172.62	н1268	682242.98	4184208.80	н1318	683043.61	4184500.85
н1108	677379.71	4184201.02	н1160	677696.18	4184202.02				н1265	682242.98	4184207.64			
н1105	677379.71	4184199.86	н1157	677696.18	4184200.86							н1322	682993.77	4184459.12
						н1217	681523.33	4184208.33	н1269	682307.98	4184207.64	н1323	682993.09	4184458.56
н1109	677503.72	4184200.28	н1161	677632.18	4184									

ОПИСАНИЕ ГРАНИЦ ПУБЛИЧНОГО СЕРВИТУТА

Каталог координат (МСК-38)

№ точки	X	У	№ точки	X	У	№ точки	X	У	№ точки	X	У	№ точки	X	У
Внутренние контура														
н1332	683441.18	4184837.22	н1383	683741.77	4185086.84	н1435	684450.30	4185681.95	н1487	685238.93	4186341.37	н1539	685952.69	4186938.05
н1333	683441.86	4184837.79	н1384	683741.02	4185087.73	н1436	684449.55	4185682.84	н1488	685238.18	4186342.26	н1540	685951.94	4186938.94
н1330	683442.60	4184836.90	н1385	683741.70	4185088.30	н1437	684450.23	4185683.40	н1489	685238.86	4186342.82	н1541	685952.61	4186939.51
			н1382	683742.44	4185087.41	н1434	684450.97	4185682.51	н1486	685239.60	4186341.93	н1538	685953.36	4186938.62
н1334	683492.32	4184878.78	н1386	683790.71	4185127.91	н1438	684512.76	4185734.16	н1490	685301.12	4186393.08	н1542	685995.39	4186974.10
н1335	683491.64	4184878.21	н1387	683790.04	4185127.34	н1439	684512.08	4185733.60	н1491	685300.44	4186392.52	н1543	685994.72	4186973.53
н1336	683490.90	4184879.10	н1388	683789.29	4185128.22	н1440	684511.34	4185734.49	н1492	685299.70	4186393.41	н1544	685993.97	4186974.42
н1337	683491.57	4184879.67	н1389	683789.96	4185128.79	н1441	684512.01	4185735.05	н1493	685300.38	4186393.97	н1545	685994.64	4186974.99
н1334	683492.32	4184878.78	н1386	683790.71	4185127.91	н1438	684512.76	4185734.16	н1490	685301.12	4186393.08	н1542	685995.39	4186974.10
н1338	683544.01	4184921.73	н1390	683856.13	4185183.81	н1442	684572.61	4185784.19	н1494	685362.63	4186444.23	н1546	686061.66	4187030.71
н1339	683543.33	4184921.16	н1391	683850.75	4185179.76	н1443	684571.93	4185783.63	н1495	685361.96	4186443.67	н1547	686060.99	4187030.14
н1340	683542.59	4184922.06	н1392	683850.20	4185180.49	н1444	684571.19	4185784.52	н1496	685361.22	4186444.56	н1548	686060.24	4187031.03
н1341	683543.27	4184922.62	н1393	683855.57	4185184.54	н1445	684571.86	4185785.08	н1497	685361.89	4186445.12	н1549	686060.92	4187031.60
н1338	683544.01	4184921.73	н1390	683856.13	4185183.81	н1442	684572.61	4185784.19	н1494	685362.63	4186444.23	н1546	686061.66	4187030.71
н1342	683093.45	4184542.58	н1394	683910.75	4185229.25	н1446	684632.45	4185834.22	н1498	685424.15	4186495.38	н1550	686117.04	4187076.96
н1343	683092.77	4184542.02	н1395	683910.07	4185228.69	н1447	684631.78	4185833.65	н1499	685423.47	4186494.82	н1551	686116.37	4187076.40
н1344	683092.03	4184542.90	н1396	683909.33	4185229.58	н1448	684631.03	4185834.54	н1500	685422.73	4186495.71	н1552	686115.62	4187077.29
н1345	683092.70	4184543.47	н1397	683910.01	4185230.14	н1449	684631.71	4185835.11	н1501	685423.41	4186496.27	н1553	686116.30	4187077.85
н1342	683093.45	4184542.58	н1394	683910.75	4185229.25	н1446	684632.45	4185834.22	н1498	685424.15	4186495.38	н1550	686117.04	4187076.96
н1346	683144.01	4184585.19	н1398	683962.20	4185272.07	н1450	684692.30	4185884.25	н1502	685481.32	4186543.05	н1554	686171.53	4187122.48
н1347	683143.33	4184584.63	н1399	683961.52	4185271.50	н1451	684691.63	4185883.68	н1503	685480.65	4186542.49	н1555	686170.86	4187121.92
н1348	683142.59	4184585.51	н1400	683960.78	4185272.39	н1452	684690.88	4185884.57	н1504	685479.90	4186543.38	н1556	686170.12	4187122.81
н1349	683143.26	4184586.08	н1401	683961.45	4185272.96	н1453	684691.56	4185885.14	н1505	685480.58	4186543.94	н1557	686170.79	4187123.37
н1346	683144.01	4184585.19	н1398	683962.20	4185272.07	н1450	684692.30	4185884.25	н1502	685481.32	4186543.05	н1554	686171.53	4187122.48
н1350	683194.48	4184627.73	н1402	684010.99	4185313.71	н1454	684745.75	4185929.00	н1506	685537.39	4186589.80	н1558	686278.57	4187187.18
н1351	683193.80	4184627.16	н1403	684010.32	4185313.14	н1455	684745.07	4185928.43	н1507	685536.72	4186589.24	н1559	686277.73	4187186.93
н1352	683193.06	4184628.05	н1404	684009.57	4185314.02	н1456	684744.33	4185929.32	н1508	685535.98	4186590.13	н1560	686277.39	4187188.04
н1353	683193.73	4184628.61	н1405	684010.23	4185314.59	н1457	684745.00	4185929.88	н1509	685536.65	4186590.69	н1561	686278.24	4187188.29
н1350	683194.48	4184627.73	н1402	684010.99	4185313.71	н1454	684745.75	4185929.00	н1506	685537.39	4186589.80	н1558	686278.57	4187187.18
н1354	683244.95	4184670.26	н1406	684058.91	4185354.61	н1458	684797.89	4185972.65	н1510	685595.18	4186637.30	н1562	686332.76	4187202.36
н1355	683244.27	4184669.69	н1407	684058.24	4185354.04	н1459	684797.21	4185972.08	н1511	685594.50	4186636.74	н1563	686331.91	4187202.12
н1356	683243.53	4184670.58	н1408	684057.49	4185354.92	н1460	684796.47	4185972.97	н1512	685593.76	4186637.64	н1564	686331.60	4187203.24
н1357	683244.20	4184671.15	н1409	684058.16	4185355.49	н1461	684797.14	4185973.54	н1513	685594.44	4186638.20	н1565	686332.44	4187203.48
н1354	683244.95	4184670.26	н1406	684058.91	4185354.61	н1458	684797.89	4185972.65	н1510	685595.18	4186637.30	н1562	686332.76	4187202.36
н1358	683294.07	4184711.71	н1410	684103.94	4185392.94	н1462	684850.03	4186016.30	н1514	685650.80	4186683.02	н1566	686386.69	4187217.48
н1359	683293.39	4184711.14	н1411	684103.27	4185392.37	н1463	684849.35	4186015.74	н1515	685650.12	4186682.46	н1567	686385.84	4187217.23
н1360	683292.65	4184712.03	н1412	684102.52	4185393.26	н1464	684848.61	4186016.63	н1516	685649.39	4186683.36	н1568	686385.52	4187218.35
н1361	683293.32	4184712.59	н1413	684103.19	4185393.83	н1465	684849.28	4186017.19	н1517	685650.07	4186683.92	н1569	686386.36	4187218.59
н1358	683294.07	4184711.71	н1410	684103.94	4185392.94	н1462	684850.03	4186016.30	н1514	685650.80	4186683.02	н1566	686386.69	4187217.48
н1362	683342.98	4184752.98	н1414	684148.18	4185430.61	н1466	684902.17	4186059.96	н1518	685706.43	4186728.75	н1570	686449.73	4187236.13
н1363	683342.31	4184752.42	н1415	684147.51	4185430.04	н1467	684901.50	4186059.39	н1519	685705.76	4186728.19	н1571	686448.88	4187235.88
н1364	683341.56	4184753.30	н1416	684146.76	4185430.93	н1468	684900.75	4186060.28	н1520	685705.01	4186729.07	н1572	686448.55	4187237.00
н1365	683342.23	4184753.87	н1417	684147.43	4185431.50	н1469	684901.43	4186060.85	н1521	685705.68	4186729.64	н1573	686449.40	4187237.24
н1362	683342.98	4184752.98	н1414	684148.18	4185430.61	н1466	684902.17	4186059.96	н1518	685706.43	4186728.75	н1570	686449.73	4187236.13
н1366	683392.89	4184795.02	н1418	684214.44	4185486.82	н1470	684954.31	4186103.61	н1522	685770.68	4186784.14	н1574	686510.14	4187254.01
н1367	683392.21	4184794.45	н1419	684213.76	4185486.26	н1471	684953.64	4186103.05	н1523	685770.01	4186783.56	н1575	686509.30	4187253.76
н1368	683391.47	4184795.34	н1420	684213.02	4185487.16	н1472	684952.89	4186103.94	н1524	685769.26	4186784.45	н1576	686508.97	4187254.87
н1369	683392.14	4184795.91	н1421	684213.70	4185487.72	н1473	684953.57	4186104.50	н1525	685769.93	4186785.02	н1577	686509.81	4187255.12
н1366	683392.89	4184795.02	н1418	684214.44	4185486.82	н1470	684954.31	4186103.61	н1522	685770.68	4186784.14	н1574	686510.14	4187254.01
н1370	683594.00	4184963.27	н1422	684282.44	4185541.09	н1474	685032.79	4186169.40	н1526	685820.11	4186826.00	н1578	686570.56	4187271.89
н1371	683593.33	4184962.71	н1423	684281.76	4185540.54	н1475	685032.12	4186168.84	н1527	685819.44	4186825.43	н1579	686569.71	4187271.63
н1372	683592.59	4184963.60	н1424	684281.03	4185541.43	н1476	685031.37	4186169.73	н1528	685818.69	4186826.31	н1580	686569.38	4187272.75
н1373	683593.26	4184964.16	н1425	684281.71	4185541.99	н1477	685032.05	4186170.29	н1529	685819.36	4186826.88	н1581	686570.22	4187273.00
н1370	683594.00	4184963.27	н1422	684282.44	4185541.09	н1474	685032.79	4186169.40	н1526	685820.11	4186826.00	н1578	686570.56	4187271.89
н1374	683644.00	4185004.82	н1426	684339.12	4185588.66	н1478	685117.06	4186239.85	н1530	685868.19	4186866.72	н1582	686652.01	4187296.47
н1375	683643.32	4185004.25	н1427	684338.45	4185588.10	н1479	685116.38	4186239.28	н1531	685867.51	4186866.15	н1583	686651.17	4187296.22
н1376	683642.58	4185005.14	н1428	684337.70	4185588.98	н1480	685115.64	4186240.17	н1532	685866.77	4186867.03	н1584	686650.84	4187297.33
н1377	683643.26	4185005.71												

ОПИСАНИЕ ГРАНИЦ ПУБЛИЧНОГО СЕРВИТУТА

Каталог координат (МСК-38)

N точки	X	У	N точки	X	У	N точки	X	У	N точки	X	У	N точки	X	У
Внутренние контура														
н1866	689109.94	4187392.09	н1918	689902.81	4187531.40	н1968	691309.98	4187366.63	н2020	692928.49	4187693.23	н2076	692140.91	4187163.50
н1867	689109.07	4187391.92	н1919	689901.95	4187531.25							н2077	692141.26	4187163.81
н1868	689108.85	4187393.06	н1920	689901.74	4187532.39	н1972	692300.18	4187265.68	н2024	692974.14	4187724.35	н2078	692141.68	4187163.59
н1869	689109.72	4187393.23	н1921	689902.61	4187532.54	н1973	692299.45	4187265.18	н2025	692973.42	4187723.85	н2079	692144.95	4187157.71
н1866	689109.94	4187392.09	н1918	689902.81	4187531.40	н1974	692298.80	4187266.14	н2026	692972.76	4187724.81	н2080	692144.96	4187157.33
						н1975	692299.52	4187266.63	н2027	692973.49	4187725.31	н2072	692144.65	4187157.11
			н1922	689960.86	4187540.96	н1972	692300.18	4187265.68	н2024	692974.14	4187724.35			
н1870	689171.87	4187404.15	н1923	689959.99	4187540.81							н2081	692195.65	4187194.27
н1871	689171.00	4187403.98	н1924	689959.80	4187541.96	н1976	692349.25	4187299.38	н2028	693025.19	4187758.95	н2082	692194.93	4187193.77
н1872	689170.78	4187405.12	н1925	689960.67	4187542.10	н1977	692348.53	4187298.88	н2029	693024.46	4187758.46	н2083	692194.27	4187194.72
н1873	689171.64	4187405.29	н1922	689960.86	4187540.96	н1978	692347.87	4187299.83	н2030	693023.81	4187759.42	н2084	692194.99	4187195.22
н1870	689171.87	4187404.15				н1979	692348.60	4187300.33	н2031	693024.54	4187759.91	н2081	692195.65	4187194.27
			н1926	690018.75	4187550.49	н1976	692349.25	4187299.38	н2028	693025.19	4187758.95			
н1874	689233.94	4187416.23	н1927	690017.88	4187550.35							н2085	692247.89	4187229.95
н1875	689233.08	4187416.08	н1928	690017.69	4187551.49	н1980	692400.42	4187334.58	н2032	693076.24	4187793.56	н2086	692247.16	4187229.46
н1876	689232.88	4187417.22	н1929	690018.56	4187551.64	н1981	692399.69	4187334.08	н2033	693075.51	4187793.06	н2087	692246.51	4187230.41
н1877	689233.74	4187417.37	н1926	690018.75	4187550.49	н1982	692399.03	4187335.03	н2034	693074.86	4187794.02	н2088	692247.23	4187230.91
н1874	689233.94	4187416.23				н1983	692399.76	4187335.53	н2035	693075.59	4187794.52	н2085	692247.89	4187229.95
			н1930	690076.96	4187560.08	н1980	692400.42	4187334.58	н2032	693076.24	4187793.56			
н1878	689295.52	4187426.00	н1931	690076.09	4187559.93							н2089	693196.99	4187874.94
н1879	689294.65	4187425.86	н1932	690075.89	4187561.08	н1984	692451.36	4187369.62	н2036	693118.14	4187822.00	н2090	693192.23	4187871.90
н1880	689294.47	4187427.01	н1933	690076.76	4187561.23	н1985	692450.63	4187369.13	н2037	693117.41	4187821.51	н2091	693191.73	4187872.67
н1881	689295.34	4187427.15	н1930	690076.96	4187560.08	н1986	692449.99	4187370.10	н2038	693116.76	4187822.47	н2092	693196.50	4187875.72
н1878	689295.52	4187426.00				н1987	692450.72	4187370.58	н2039	693117.49	4187822.96	н2089	693196.99	4187874.94
			н1934	690132.42	4187569.80	н1984	692451.36	4187369.62	н2036	693118.14	4187822.00			
н1882	689357.10	4187435.78	н1935	690131.55	4187569.64							н2093	693716.16	4188229.13
н1883	689356.23	4187435.64	н1936	690131.35	4187570.79	н1988	692502.98	4187402.48	н2040	693159.99	4187850.41	н2094	693715.44	4188228.64
н1884	689356.05	4187436.79	н1937	690132.22	4187570.94	н1989	692502.24	4187402.01	н2041	693159.25	4187849.92	н2095	693714.78	4188229.59
н1885	689356.92	4187436.93	н1934	690132.42	4187569.80	н1990	692501.61	4187402.99	н2042	693158.61	4187850.88	н2096	693715.51	4188230.09
н1882	689357.10	4187435.78				н1991	692502.36	4187403.46	н2043	693159.34	4187851.37	н2093	693716.16	4188229.13
			н1938	690186.75	4187580.25	н1988	692502.98	4187402.48	н2040	693159.99	4187850.41			
н1886	689418.68	4187445.56	н1939	690186.71	4187580.48							н2097	693260.71	4187915.08
н1887	689417.81	4187445.42	н1940	690187.58	4187580.63	н1992	692554.54	4187435.34	н2044	691762.15	4187251.22	н2098	693259.99	4187914.58
н1888	689417.63	4187446.57	н1941	690187.60	4187580.52	н1993	692553.80	4187434.85	н2045	691761.30	4187251.44	н2099	693259.33	4187915.53
н1889	689418.50	4187446.71	н1942	690187.78	4187579.49	н1994	692553.16	4187435.81	н2046	691761.59	4187252.56	н2100	693260.06	4187916.03
н1886	689418.68	4187445.56	н1943	690186.91	4187579.34	н1995	692553.89	4187436.30	н2047	691762.44	4187252.35	н2097	693260.71	4187915.08
			н1938	690186.75	4187580.25	н1992	692554.54	4187435.34	н2044	691762.15	4187251.22			
н1890	689480.16	4187455.33										н2101	693307.25	4187950.13
н1891	689479.30	4187455.18	н1944	691499.99	4187317.92	н1996	692603.59	4187469.96	н2048	691711.11	4187264.61	н2102	693306.54	4187949.61
н1892	689479.11	4187456.33	н1945	691499.14	4187318.14	н1997	692602.87	4187469.45	н2049	691710.25	4187264.82	н2103	693305.86	4187950.56
н1893	689479.97	4187456.47	н1946	691499.43	4187319.26	н1998	692602.21	4187470.40	н2050	691710.54	4187265.95	н2104	693306.58	4187951.07
н1890	689480.16	4187455.33	н1947	691500.28	4187319.04	н1999	692602.92	4187470.91	н2051	691711.39	4187265.73	н2101	693307.25	4187950.13
			н1944	691499.99	4187317.92	н1996	692603.59	4187469.96	н2048	691711.11	4187264.61			
н1894	689543.23	4187466.28										н2105	693352.76	4187981.17
н1895	689542.36	4187466.13	н1948	691547.93	4187305.69	н2000	692652.68	4187504.59	н2052	691820.89	4187236.48	н2106	693352.03	4187980.68
н1896	689542.16	4187467.27	н1949	691547.08	4187305.90	н2001	692651.96	4187504.09	н2053	691820.03	4187236.70	н2107	693351.38	4187981.64
н1897	689543.03	4187467.42	н1950	691547.36	4187307.03	н2002	692651.29	4187505.03	н2054	691820.31	4187237.82	н2108	693352.11	4187982.13
н1894	689543.23	4187466.28	н1951	691548.22	4187306.81	н2003	692652.01	4187505.54	н2055	691821.17	4187237.61	н2105	693352.76	4187981.17
			н1948	691547.93	4187305.69	н2000	692652.68	4187504.59	н2052	691820.89	4187236.48			
н1898	689606.38	4187477.24										н2109	693398.12	4188012.14
н1899	689605.51	4187477.09	н1952	691595.87	4187293.45	н2004	692701.67	4187539.16	н2056	691879.53	4187221.77	н2110	693397.40	4188011.64
н1900	689605.31	4187478.23	н1953	691595.01	4187293.67	н2005	692700.95	4187538.66	н2057	691878.67	4187221.98	н2111	693396.74	4188012.60
н1901	689606.18	4187478.38	н1954	691595.30	4187294.79	н2006	692700.29	4187539.61	н2058	691878.95	4187223.11	н2112	693397.47	4188013.09
н1898	689606.38	4187477.24	н1955	691596.15	4187294.58	н2007	692701.01	4187540.11	н2059	691879.81	4187222.89	н2109	693398.12	4188012.14
			н1952	691595.87	4187293.45	н2004	692701.67	4187539.16	н2056	691879.53	4187221.77			
н1902	689665.89	4187487.70										н2113	693443.62	4188043.19
н1903	689665.02	4187487.55	н1956	691447.76	4187331.81	н2008	692761.25	4187579.59	н2060	691932.92	4187208.64	н2114	693442.90	4188042.69
н1904	689664.82	4187488.69	н1957	691446.91	4187332.03	н2009	692760.52	4187579.10	н2061	691932.07	4187208.85	н2115	693442.24	4188043.64
н1905	689665.69	4187488.84	н1958	691447.20	4187333.15	н2010	692759.87	4187580.06	н2062	691932.35	4187209.98	н2116	693442.96	4188044.15
н1902	689665.89	4187487.70	н1959	691448.05	4187332.93	н2011	692760.60	4187580.55	н2063	691933.20	4187209.77	н2113	693443.62	4188043.19
			н1956	691447.76	4187331.81	н2008	692761.25	4187579.59	н2060	691932.92	4187208.64			
н1906	689725.40	4187498.16										н2117	693490.16	4188075.99
н1907	689724.53	4187498.01	н1960	691398.87	4187344.11	н2012	692820.83	4187620.03	н2064	692038.39	4187182.16	н2118	693489.43	4188075.50
н1908	689724.33	4187499.15	н1961	691398.02	4187344.33	н2013	692820.10	4187619.53	н2065	692037.54	4187182.37	н2119	693488.78	4188076.45
н1909	689725.20	4187499.30	н1962	691398.30	4187345.46	н2014	692819.45	4187620.49	н2066	692037.82	4187183.50	н2120	693489.50	4188076.95
н1906	689725.40	4187498.16	н1963	691399.15	4187345.24	н2015	692820.17	4187620.99	н2067	692038.68	4187183.28	н2117	693490.16	4188075.99
			н1960	691398.87	4187344.11	н2012	692820.83	4187620.03	н2064	692038.39	4187182.16			
н1910	689784.81	4187508.61										н2121	693538.96	4188108.41
н1911	689783.95	4187508.45												

ОПИСАНИЕ ГРАНИЦ ПУБЛИЧНОГО СЕРВИТУТА

Каталог координат (МСК-38)

№ точки	X	Y	№ точки	X	Y	№ точки	X	Y	№ точки	X	Y	№ точки	X	Y
Внутренние контура			н2186	694229.14	4188587.38	н2242	694773.41	4188955.42	н2294	695513.82	4189451.47	н2346	696185.53	4189901.85
н2129	693632.72	4188172.15	н2187	694229.74	4188587.46	н2239	694774.08	4188954.46	н2291	695514.47	4189450.50	н2343	696186.17	4189900.89
н2130	693631.99	4188171.66	н2188	694233.80	4188584.63									
н2131	693631.34	4188172.62	н2189	694236.49	4188580.71	н2243	694835.93	4188997.63	н2295	695568.40	4189486.79	н2347	696236.28	4189934.16
н2132	693632.07	4188173.12	н2183	694236.40	4188580.12	н2244	694835.21	4188997.12	н2296	695567.67	4189486.30	н2348	696235.55	4189933.67
н2129	693632.72	4188172.15				н2245	694834.54	4188998.07	н2297	695567.02	4189487.26	н2349	696234.91	4189934.64
			н2190	694177.09	4188539.33	н2246	694835.27	4188998.58	н2298	695567.75	4189487.75	н2350	696235.64	4189935.13
н2133	693674.97	4188200.64	н2191	694176.47	4188539.45	н2243	694835.93	4188997.63	н2295	695568.40	4189486.79	н2347	696236.28	4189934.16
н2134	693674.24	4188200.14	н2192	694173.90	4188543.23									
н2135	693673.59	4188201.10	н2193	694172.14	4188546.42	н2247	694897.78	4189040.77	н2299	695622.36	4189523.09	н2351	696286.48	4189967.49
н2136	693674.31	4188201.60	н2194	694172.31	4188547.03	н2248	694897.04	4189040.29	н2300	695621.63	4189522.60	н2352	696285.75	4189967.00
н2133	693674.97	4188200.64	н2195	694172.93	4188546.88	н2249	694896.41	4189041.26	н2301	695620.98	4189523.56	н2353	696285.11	4189967.97
			н2196	694177.23	4188539.95	н2250	694897.14	4189041.74	н2302	695621.71	4189524.05	н2354	696285.84	4189968.46
н2137	694017.80	4188431.05	н2190	694177.09	4188539.33	н2247	694897.78	4189040.77	н2299	695622.36	4189523.09	н2351	696286.48	4189967.49
н2138	694017.82	4188430.41												
н2139	694017.18	4188430.39	н2197	694123.96	4188503.41	н2251	694952.69	4189074.80	н2303	695674.87	4189558.55	н2355	696333.20	4189998.55
н2140	694013.79	4188433.46	н2198	694123.32	4188503.42	н2252	694948.96	4189072.12	н2304	695674.14	4189558.05	н2356	696332.47	4189998.07
н2141	694011.17	4188436.22	н2199	694120.39	4188506.36	н2253	694948.42	4189072.87	н2305	695673.49	4189559.01	н2357	696331.83	4189999.03
н2142	694011.18	4188436.86	н2200	694118.42	4188509.03	н2254	694952.15	4189075.54	н2306	695674.22	4189559.51	н2358	696332.56	4189999.52
н2143	694011.82	4188436.86	н2201	694118.50	4188509.65	н2251	694952.69	4189074.80	н2303	695674.87	4189558.55	н2355	696333.20	4189998.55
н2137	694017.80	4188431.05	н2202	694119.13	4188509.59									
			н2203	694123.99	4188504.04	н2255	695014.86	4189116.12	н2307	695727.29	4189593.93	н2359	696379.91	4190029.61
н2144	693967.31	4188395.90	н2197	694123.96	4188503.41	н2256	695014.13	4189115.63	н2308	695726.56	4189593.44	н2360	696379.17	4190029.12
н2145	693966.67	4188395.84				н2257	695013.48	4189116.60	н2309	695725.91	4189594.40	н2361	696378.53	4190030.08
н2146	693963.54	4188398.42	н2204	694064.85	4188462.99	н2258	695014.22	4189117.09	н2310	695726.64	4189594.89	н2362	696379.26	4190030.57
н2147	693960.38	4188401.16	н2205	694064.20	4188462.97	н2255	695014.86	4189116.12	н2307	695727.29	4189593.93	н2359	696379.91	4190029.61
н2148	693960.33	4188401.81	н2206	694061.41	4188465.58									
н2149	693960.98	4188401.86	н2207	694058.18	4188468.77	н2259	695128.78	4189192.59	н2311	695779.92	4189629.46	н2363	696444.24	4190072.48
н2150	693967.25	4188396.54	н2208	694058.17	4188469.42	н2260	695128.05	4189192.10	н2312	695779.19	4189628.97	н2364	696439.42	4190069.40
н2144	693967.31	4188395.90	н2209	694058.82	4188469.43	н2261	695127.40	4189193.07	н2313	695778.54	4189629.93	н2365	696438.93	4190070.17
			н2210	694064.84	4188463.63	н2262	695128.13	4189193.56	н2314	695779.27	4189630.42	н2366	696443.74	4190073.25
н2151	693913.44	4188358.26	н2204	694064.85	4188462.99	н2259	695128.78	4189192.59	н2311	695779.92	4189629.46	н2363	696444.24	4190072.48
н2152	693912.80	4188358.33												
н2153	693907.44	4188364.98	н2211	694376.32	4188681.71	н2263	695071.89	4189154.40	н2315	695828.58	4189662.10	н2367	696494.76	4190105.91
н2154	693907.50	4188365.61	н2212	694375.59	4188681.22	н2264	695071.16	4189153.91	н2316	695827.85	4189661.61	н2368	696494.03	4190105.42
н2155	693908.13	4188365.57	н2213	694374.94	4188682.18	н2265	695070.51	4189154.88	н2317	695827.20	4189662.57	н2369	696493.39	4190106.39
н2156	693910.62	4188362.80	н2214	694375.67	4188682.67	н2266	695071.24	4189155.37	н2318	695827.93	4189663.06	н2370	696494.12	4190106.88
н2157	693913.52	4188358.89	н2211	694376.32	4188681.71	н2263	695071.89	4189154.40	н2315	695828.58	4189662.10	н2367	696494.76	4190105.91
н2151	693913.44	4188358.26												
			н2215	694427.66	4188717.28	н2267	695188.38	4189232.37	н2319	695877.21	4189694.72	н2371	696544.35	4190138.50
н2158	693862.84	4188323.69	н2216	694426.94	4188716.78	н2268	695187.65	4189231.88	н2320	695876.48	4189694.23	н2372	696543.62	4190138.01
н2159	693862.05	4188323.21	н2217	694426.28	4188717.73	н2269	695187.00	4189232.85	н2321	695875.84	4189695.19	н2373	696542.98	4190138.98
н2160	693859.46	4188327.42	н2218	694427.00	4188718.23	н2270	695187.73	4189233.33	н2322	695876.57	4189695.68	н2374	696543.71	4190139.47
н2161	693857.27	4188330.93	н2215	694427.66	4188717.28	н2267	695188.38	4189232.37	н2319	695877.21	4189694.72	н2371	696544.35	4190138.50
н2162	693858.05	4188331.42												
н2163	693860.25	4188327.90	н2219	694483.55	4188756.25	н2271	695247.98	4189272.14	н2323	695929.20	4189729.49	н2375	696585.79	4190166.17
н2158	693862.84	4188323.69	н2220	694482.82	4188755.75	н2272	695247.24	4189271.66	н2324	695928.47	4189729.00	н2376	696585.06	4190165.67
			н2221	694482.16	4188756.71	н2273	695246.60	4189272.62	н2325	695927.83	4189729.96	н2377	696584.41	4190166.64
н2164	693810.29	4188287.81	н2222	694482.89	4188757.20	н2274	695247.33	4189273.11	н2326	695928.56	4189730.45	н2378	696585.14	4190167.13
н2165	693809.66	4188287.94	н2219	694483.55	4188756.25	н2271	695247.98	4189272.14	н2323	695929.20	4189729.49	н2375	696585.79	4190166.17
н2166	693807.16	4188291.70												
н2167	693805.44	4188294.82	н2223	694538.64	4188793.50	н2275	695305.41	4189310.54	н2327	695979.48	4189763.11	н2379	696637.71	4190201.31
н2168	693805.61	4188295.43	н2224	694537.91	4188793.01	н2276	695304.68	4189310.05	н2328	695978.75	4189762.62	н2380	696636.98	4190200.82
н2169	693806.23	4188295.28	н2225	694537.27	4188793.98	н2277	695304.03	4189311.01	н2329	695978.10	4189763.58	н2381	696636.33	4190201.78
н2170	693810.43	4188288.43	н2226	694538.00	4188794.46	н2278	695304.76	4189311.50	н2330	695978.83	4189764.07	н2382	696637.06	4190202.27
н2164	693810.29	4188287.81	н2223	694538.64	4188793.50	н2275	695305.41	4189310.54	н2327	695979.48	4189763.11	н2379	696637.71	4190201.31
н2171	693757.21	4188256.92	н2227	694594.18	4188829.71	н2279	695362.83	4189348.92	н2331	696033.15	4189799.00	н2383	696687.96	4190234.99
н2172	693756.49	4188256.43	н2228	694593.45	4188829.22	н2280	695362.10	4189348.43	н2332	696032.41	4189798.51	н2384	696687.22	4190234.50
н2173	693755.83	4188257.39	н2229	694592.80	4188830.18	н2281	695361.45	4189349.39	н2333	696031.77	4189799.47	н2385	696686.58	4190235.47
н2174	693756.56	4188257.88	н2230	694593.53	4188830.67	н2282	695362.18	4189349.88	н2334	696032.50	4189799.96	н2386	696687.31	4190235.96
н2171	693757.21	4188256.92	н2227	694594.18	4188829.71	н2279	695362.83	4189348.92	н2331</					

ОПИСАНИЕ ГРАНИЦ ПУБЛИЧНОГО СЕРВИТУТА

Каталог координат (МСК-38)

№ точки	X	Y	№ точки	X	Y	№ точки	X	Y	№ точки	X	Y	№ точки	X	Y
Внутренние контура			н2449	697444.00	4190740.44	н2508	697896.53	4190999.78	н2560	698781.39	4191121.16	н2617	699736.59	4191839.55
н2398	696848.22	4190342.90	н2450	697444.73	4190740.92				н2564	698840.70	4191129.61	н2618	699735.72	4191840.32
н2395	696848.86	4190341.93	н2447	697445.37	4190739.96	н2512	698272.63	4191052.14	н2565	698839.82	4191129.49	н2619	699736.30	4191840.98
						н2513	698271.76	4191052.02	н2566	698839.66	4191130.64	н2620	699737.17	4191840.21
н2399	696897.08	4190373.98	н2451	697553.85	4190812.27	н2514	698271.61	4191053.17	н2567	698840.53	4191130.76	н2617	699736.59	4191839.55
н2400	696896.35	4190373.50	н2452	697553.12	4190811.78	н2515	698272.48	4191053.29	н2564	698840.70	4191129.61			
н2401	696895.71	4190374.46	н2453	697552.48	4190812.74	н2512	698272.63	4191052.14				н2621	699685.03	4191781.39
н2402	696896.44	4190374.95	н2454	697553.21	4190813.23				н2568	698959.29	4191146.51	н2622	699684.16	4191782.16
н2399	696897.08	4190373.98	н2451	697553.85	4190812.27	н2516	698208.77	4191043.38	н2569	698958.42	4191146.38	н2623	699684.74	4191782.82
			контур 7			н2517	698207.90	4191043.26	н2570	698958.25	4191147.53	н2624	699685.61	4191782.05
н2403	696945.32	4190406.05	Внешние границы			н2518	698207.74	4191044.41	н2571	698959.12	4191147.66	н2621	699685.03	4191781.39
н2404	696944.58	4190405.56	н2455	697732.85	4190923.04	н2519	698208.61	4191044.53	н2568	698959.29	4191146.51			
н2405	696943.94	4190406.52	н2456	697825.63	4190984.87	н2516	698208.77	4191043.38				н2625	699633.43	4191723.19
н2406	696944.67	4190407.01	н2457	697933.05	4190999.71				н2572	699020.06	4191156.03	н2626	699632.56	4191723.96
н2403	696945.32	4190406.05	н2458	699143.90	4191166.99	н2520	698144.98	4191034.63	н2573	699019.19	4191155.89	н2627	699633.14	4191724.61
			н2459	700016.68	4192153.46	н2521	698144.11	4191034.51	н2574	699019.01	4191157.04	н2628	699634.01	4191723.84
н2407	696994.68	4190438.90	н2460	700373.19	4192720.00	н2522	698143.96	4191035.66	н2575	699019.88	4191157.17	н2625	699633.43	4191723.19
н2408	696993.95	4190438.41	н2461	700485.05	4192897.76	н2523	698144.83	4191035.78	н2572	699020.06	4191156.03			
н2409	696993.31	4190439.38	н2462	700813.11	4194113.33	н2520	698144.98	4191034.63				н2629	699598.06	4191683.29
н2410	696994.04	4190439.87	н2463	700812.11	4194113.61				н2576	699080.78	4191165.53	н2630	699597.19	4191684.06
н2407	696994.68	4190438.90	н2464	700812.35	4194114.45	н2524	698081.16	4191025.87	н2577	699079.91	4191165.41	н2631	699597.78	4191684.72
			н2465	700813.36	4194114.17	н2525	698080.29	4191025.75	н2578	699079.74	4191166.56	н2632	699598.64	4191683.95
н2411	697044.05	4190471.76	н2466	700830.23	4194176.74	н2526	698080.13	4191026.90	н2579	699080.61	4191166.68	н2629	699598.06	4191683.29
н2412	697043.32	4190471.27	н2467	700829.79	4194176.86	н2527	698081.00	4191027.02	н2576	699080.78	4191165.53			
н2413	697042.68	4190472.24	н2468	700830.01	4194177.71	н2524	698081.16	4191025.87				н2633	699562.74	4191643.45
н2414	697043.41	4190472.72	н2469	700830.45	4194177.60				н2580	699146.99	4191175.29	н2634	699561.87	4191644.22
н2411	697044.05	4190471.76	н2470	701331.47	4196033.98	н2528	698017.53	4191016.88	н2581	699142.79	4191173.05	н2635	699562.46	4191644.88
			н2471	701331.39	4196119.24	н2529	698016.66	4191016.76	н2582	699142.37	4191173.07	н2636	699563.32	4191644.11
н2415	697093.42	4190504.61	н2472	700464.69	4192906.70	н2530	698016.49	4191017.91	н2583	699142.19	4191173.45	н2633	699562.74	4191643.45
н2416	697092.69	4190504.12	н2473	699999.01	4192166.69	н2531	698017.37	4191018.03	н2584	699142.62	4191178.31			
н2417	697092.04	4190505.09	н2474	699132.57	4191187.64	н2528	698017.53	4191016.88	н2585	699142.85	4191178.65	н2637	699527.41	4191603.59
н2418	697092.78	4190505.58	н2475	697983.35	4191028.88				н2586	699143.26	4191178.61	н2638	699526.54	4191604.36
н2415	697093.42	4190504.61	н2476	697973.48	4191009.46	н2532	698336.40	4191060.89	н2587	699147.04	4191175.99	н2639	699527.12	4191605.02
			н2477	697943.66	4191002.49	н2533	698335.53	4191060.77	н2588	699147.21	4191175.63	н2640	699527.99	4191604.25
н2419	697142.56	4190537.58	н2478	697860.37	4191005.20	н2534	698335.37	4191061.92	н2580	699146.99	4191175.29	н2637	699527.41	4191603.59
н2420	697141.83	4190537.09	н2479	697839.87	4191009.06	н2535	698336.25	4191062.04						
н2421	697141.18	4190538.06	н2480	697817.63	4191005.98	н2532	698336.40	4191060.89				н2641	699484.71	4191555.50
н2422	697141.91	4190538.55	н2481	697723.92	4190943.58				н2589	699192.02	4191226.96	н2642	699483.85	4191556.27
н2419	697142.56	4190537.58	н2482	697733.32	4190935.86	н2536	698405.07	4191070.46	н2590	699191.16	4191227.74	н2643	699484.43	4191556.92
			н2455	697732.85	4190923.04	н2537	698404.20	4191070.34	н2591	699191.74	4191228.39	н2644	699485.30	4191556.15
н2423	697191.75	4190570.58	Внутренние контура			н2538	698404.04	4191071.49	н2592	699192.61	4191227.62	н2641	699484.71	4191555.50
н2424	697191.02	4190570.09	н2483	700303.76	4192623.28	н2539	698404.91	4191071.61	н2589	699192.02	4191226.96			
н2425	697190.37	4190571.06	н2484	700304.35	4192622.91	н2536	698405.07	4191070.46				н2645	699442.03	4191507.41
н2426	697191.10	4190571.55	н2485	700303.87	4192622.17				н2593	699229.72	4191269.27	н2646	699441.16	4191508.17
н2423	697191.75	4190570.58	н2486	700303.25	4192622.56	н2540	698473.68	4191080.03	н2594	699228.85	4191270.04	н2647	699441.74	4191508.83
			н2487	700302.89	4192622.79	н2541	698472.81	4191079.91	н2595	699229.44	4191270.70	н2648	699442.61	4191508.07
н2427	697240.83	4190603.52	н2488	700303.37	4192623.53	н2542	698472.65	4191081.05	н2596	699230.30	4191269.92	н2645	699442.03	4191507.41
н2428	697240.10	4190603.03	н2483	700303.76	4192623.28	н2543	698473.52	4191081.18	н2593	699229.72	4191269.27			
н2429	697239.46	4190603.99				н2540	698473.68	4191080.03				н2649	699394.82	4191453.60
н2430	697240.19	4190604.48	н2489	698898.27	4191138.96				н2597	699267.40	4191311.55	н2650	699393.95	4191454.37
н2427	697240.83	4190603.52	н2490	698898.27	4191138.98	н2544	698542.42	4191089.61	н2598	699266.54	4191312.33	н2651	699394.53	4191455.03
			н2491	698898.51	4191139.02	н2545	698541.55	4191089.49	н2599	699267.12	4191312.98	н2652	699395.40	4191454.26
н2431	697291.72	4190637.52	н2492	698899.14	4191139.11	н2546	698541.39	4191090.64	н2600	699267.99	4191312.21	н2649	699394.82	4191453.60
н2432	697290.99	4190637.03	н2493	698899.31	4191137.96	н2547	698542.26	4191090.76	н2597	699267.40	4191311.55			
н2433	697290.34	4190638.00	н2494	698898.44	4191137.84	н2544	698542.42	4191089.61				н2653	699349.98	4191403.76
н2434	697291.07	4190638.49	н2489	698898.27	4191138.96				н2601	699940.22	4192070.70	н2654	699349.12	4191404.53
н2431	697291.72	4190637.52				н2548	698604.09	4191098.10	н2602	699939.35	4192071.47	н2655	699349.71	4191405.19
			н2495	697778.41	4190961.46	н2549	698603.22	4191097.98	н2603	699939.93	4192072.13	н2656	699350.57	4191404.41
н2435	697342.60	4190671.53	н2496	697777.68	4190960.97	н2550	698603.06	4191099.13	н2604	699940.80	4192071.36	н2653	699349.98	4191403.76
н2436	697341.87	4190671.04	н2497	697777.04	4190961.94	н2551	698603.93	4191099.25	н2601	699940.22	4192070.70			
н2437	697341.23	4190672.00	н2498	697777.77	4190962.43	н2548	698604.09	4191098.10				н2657	699305.13	4191353.90
н2438	697341.96	4190672.49	н2495	697778.41	4190961.46				н2605	699868.53	4191989.24	н2658	69930	

ОПИСАНИЕ ГРАНИЦ ПУБЛИЧНОГО СЕРВИТУТА

Каталог координат (МСК-38)

№ точки	X	Y	№ точки	X	Y	№ точки	X	Y	№ точки	X	Y	№ точки	X	Y
Внутренние контура			н2721	701291.64	4195910.35	н2773	701072.72	4195105.00	н2825	700860.87	4194299.38	н2877	700615.62	4193401.61
н2669	700054.74	4192222.23	н2722	701290.52	4195910.64	н2774	701071.83	4195105.25	н2826	700859.74	4194299.66	н2878	700614.50	4193401.91
н2670	700053.75	4192222.83	н2723	701290.74	4195911.49	н2775	701073.71	4195112.11	н2827	700859.95	4194300.51	н2879	700614.73	4193402.76
н2671	700054.21	4192223.59	н2724	701291.86	4195911.20	н2776	701074.60	4195111.87	н2828	700861.08	4194300.24	н2880	700615.85	4193402.46
н2672	700055.20	4192222.98	н2721	701291.64	4195910.35	н2773	701072.72	4195105.00	н2825	700860.87	4194299.38	н2877	700615.62	4193401.61
н2669	700054.74	4192222.23												
			н2725	701274.16	4195843.92	н2777	701059.05	4195050.00	н2829	700845.90	4194238.02	н2881	700599.12	4193340.28
н2673	700088.21	4192276.83	н2726	701273.04	4195844.22	н2778	701057.93	4195050.30	н2830	700844.78	4194238.29	н2882	700598.00	4193340.58
н2674	700087.22	4192277.43	н2727	701273.26	4195845.07	н2779	701058.15	4195051.15	н2831	700844.99	4194239.15	н2883	700598.23	4193341.43
н2675	700087.67	4192278.18	н2728	701274.38	4195844.77	н2780	701059.27	4195050.86	н2832	700846.11	4194238.87	н2884	700599.35	4193341.13
н2676	700088.66	4192277.58	н2725	701274.16	4195843.92	н2777	701059.05	4195050.00	н2829	700845.90	4194238.02	н2881	700599.12	4193340.28
н2673	700088.21	4192276.83												
			н2729	701260.84	4195794.05	н2781	701041.54	4194984.24	н2833	700796.37	4194052.12	н2885	700582.61	4193278.94
н2677	700205.75	4192467.27	н2730	701259.72	4195794.35	н2782	701040.41	4194984.54	н2834	700795.25	4194052.45	н2886	700581.50	4193279.26
н2678	700204.77	4192467.90	н2731	701259.95	4195795.20	н2783	701040.64	4194985.39	н2835	700795.50	4194053.29	н2887	700581.73	4193280.10
н2679	700205.24	4192468.64	н2732	701261.07	4195794.90	н2784	701041.76	4194985.09	н2836	700796.62	4194052.97	н2888	700582.85	4193279.79
н2680	700206.22	4192468.02	н2729	701260.84	4195794.05	н2781	701041.54	4194984.24	н2833	700796.37	4194052.12	н2885	700582.61	4193278.94
н2677	700205.75	4192467.27												
			н2733	701244.45	4195733.57	н2785	701024.05	4194918.57	н2837	700777.44	4193991.65	н2889	700568.04	4193223.60
н2681	700174.02	4192417.13	н2734	701243.33	4195733.87	н2786	701022.93	4194918.87	н2838	700776.34	4193991.99	н2890	700563.52	4193224.12
н2682	700173.04	4192417.75	н2735	701243.56	4195734.72	н2787	701023.15	4194919.72	н2839	700776.60	4193992.83	н2891	700563.63	4193225.04
н2683	700173.51	4192418.49	н2736	701244.68	4195734.42	н2788	701024.27	4194919.42	н2840	700777.71	4193992.49	н2892	700568.15	4193224.51
н2684	700174.49	4192417.87	н2733	701244.45	4195733.57	н2785	701024.05	4194918.57	н2837	700777.44	4193991.65	н2889	700568.04	4193223.60
н2681	700174.02	4192417.13												
			н2737	701228.04	4195673.05	н2789	701006.53	4194852.78	н2841	700758.56	4193931.24	н2893	700548.53	4193153.36
н2685	700132.81	4192352.45	н2738	701226.92	4195673.35	н2790	701005.41	4194853.08	н2842	700757.44	4193931.56	н2894	700547.41	4193153.66
н2686	700131.82	4192353.06	н2739	701227.15	4195674.20	н2791	701005.63	4194853.93	н2843	700757.69	4193932.41	н2895	700547.64	4193154.51
н2687	700132.28	4192353.81	н2740	701228.27	4195673.90	н2792	701006.75	4194853.63	н2844	700758.81	4193932.08	н2896	700548.76	4193154.21
н2688	700133.27	4192353.20	н2737	701228.04	4195673.05	н2789	701006.53	4194852.78	н2841	700758.56	4193931.24	н2893	700548.53	4193153.36
н2685	700132.81	4192352.45												
			н2741	701211.63	4195612.53	н2793	700989.02	4194787.05	н2845	700742.06	4193871.30	н2897	700530.90	4193089.16
н2689	700439.32	4192836.52	н2742	701210.51	4195612.83	н2794	700987.90	4194787.35	н2846	700740.94	4193871.60	н2898	700529.78	4193089.46
н2690	700438.34	4192837.13	н2743	701210.74	4195613.68	н2795	700988.13	4194788.20	н2847	700741.17	4193872.45	н2899	700530.01	4193090.31
н2691	700438.80	4192837.88	н2744	701211.86	4195613.38	н2796	700989.25	4194787.90	н2848	700742.29	4193872.15	н2900	700531.13	4193090.01
н2692	700439.79	4192837.26	н2741	701211.63	4195612.53	н2793	700989.02	4194787.05	н2845	700742.06	4193871.30	н2897	700530.90	4193089.16
н2689	700439.32	4192836.52												
			н2745	701193.66	4195544.85	н2797	700973.13	4194728.06	н2849	700725.55	4193811.38	н2901	700513.28	4193025.00
н2693	700399.13	4192772.64	н2746	701192.54	4195545.15	н2798	700972.01	4194728.36	н2850	700724.43	4193811.68	н2902	700512.16	4193025.31
н2694	700398.15	4192773.26	н2747	701192.77	4195546.00	н2799	700972.24	4194729.21	н2851	700724.66	4193812.53	н2903	700512.40	4193026.16
н2695	700398.62	4192774.00	н2748	701193.89	4195545.70	н2800	700973.36	4194728.91	н2852	700725.78	4193812.23	н2904	700513.52	4193025.85
н2696	700399.60	4192773.38	н2745	701193.66	4195544.85	н2797	700973.13	4194728.06	н2849	700725.55	4193811.38	н2901	700513.28	4193025.00
н2693	700399.13	4192772.64												
			н2749	701176.73	4195481.77	н2801	700957.30	4194669.32	н2853	700710.25	4193754.31	н2905	700495.66	4192960.81
н2697	700364.06	4192718.19	н2750	701175.60	4195482.07	н2802	700956.18	4194669.62	н2854	700709.13	4193754.61	н2906	700494.54	4192961.10
н2698	700363.08	4192718.81	н2751	701175.83	4195482.92	н2803	700956.41	4194670.47	н2855	700709.36	4193755.46	н2907	700494.76	4192961.96
н2699	700363.55	4192719.55	н2752	701176.95	4195482.62	н2804	700957.53	4194670.17	н2856	700710.48	4193755.16	н2908	700495.89	4192961.66
н2700	700364.53	4192718.93	н2749	701176.73	4195481.77	н2801	700957.30	4194669.32	н2853	700710.25	4193754.31	н2905	700495.66	4192960.81
н2697	700364.06	4192718.19												
			н2753	701159.79	4195418.70	н2805	700941.44	4194610.45	н2857	700694.93	4193697.19	н2909	700484.35	4192899.11
н2701	700335.16	4192671.69	н2754	701158.67	4195419.00	н2806	700940.32	4194610.75	н2858	700693.81	4193697.49	н2910	700476.62	4192902.45
н2702	700334.18	4192672.30	н2755	701158.90	4195419.85	н2807	700940.54	4194611.60	н2859	700694.04	4193698.34	н2911	700476.98	4192903.30
н2703	700334.64	4192673.05	н2756	701160.02	4195419.55	н2808	700941.66	4194611.30	н2860	700695.16	4193698.04	н2912	700484.71	4192899.95
н2704	700335.63	4192672.43	н2753	701159.79	4195418.70	н2805	700941.44	4194610.45	н2857	700694.93	4193697.19	н2909	700484.35	4192899.11
н2701	700335.16	4192671.69												
			н2757	701142.85	4195355.63	н2809	700925.59	4194549.68	н2861	700679.61	4193640.08	н2913	700464.99	4192877.95
н2705	700237.50	4192517.45	н2758	701141.73	4195355.93	н2810	700924.47	4194549.97	н2862	700678.49	4193640.38	н2914	700464.01	4192878.58
н2706	700236.52	4192518.07	н2759	701141.96	4195356.78	н2811	700924.69	4194550.82	н2863	700678.72	4193641.23	н2915	700464.48	4192879.32
н2707	700236.99	4192518.81	н2760	701143.08	4195356.48	н2812	700925.81	4194550.53	н2864	700679.84	4193640.93	н2916	700465.46	4192878.70
н2708	700237.97	4192518.19	н2757	701142.85	4195355.63	н2809	700925.59	4194549.68	н2861	700679.61	4193640.08	н2913	700464.99	4192877.95
н2705	700237.50	4192517.45												
			н2761	701125.91	4195293.57	н2813	700909.81	4194489.18	н2865	700663.78	4193581.02	контур 8		
н2709	700263.07	4192558.05	н2762	701124.80	4195293.88	н2814	700908.69	4194489.47	н2866	700662.66	4193581.32	Внешние границы		
н2710	700262.09	4192558.67	н2763	701125.03	4195294									

ОПИСАНИЕ ГРАНИЦ ПУБЛИЧНОГО СЕРВИТУТА

Каталог координат (МСК-38)

№ точки	X	Y	№ точки	X	Y
н2930	701694.56	4197416.40	н2968	701867.34	4198055.14
н2927	701694.33	4197415.55	н2969	701867.56	4198055.99
н2931	701743.08	4197593.73	н2970	701868.68	4198055.70
н2932	701741.96	4197594.03	н2967	701868.46	4198054.84
н2933	701742.18	4197594.88	н2971	701883.87	4198112.61
н2934	701743.30	4197594.58	н2972	701882.75	4198112.91
н2931	701743.08	4197593.73	н2973	701882.98	4198113.76
н2935	701726.72	4197532.63	н2974	701884.10	4198113.46
н2936	701725.60	4197532.93	н2971	701883.87	4198112.61
н2937	701725.83	4197533.78	н2975	701900.58	4198169.13
н2938	701726.95	4197533.48	н2976	701896.00	4198172.01
н2935	701726.72	4197532.63	н2977	701896.48	4198172.79
н2939	701759.45	4197654.89	н2978	701901.07	4198169.91
н2940	701758.33	4197655.19	н2975	701900.58	4198169.13
н2941	701758.56	4197656.04	н2979	701926.26	4198207.11
н2942	701759.68	4197655.74	н2980	701925.33	4198207.80
н2939	701759.45	4197654.89	н2981	701925.85	4198208.51
н2943	701836.46	4197936.86	н2982	701926.78	4198207.82
н2944	701835.34	4197937.17	н2979	701926.26	4198207.11
н2945	701835.58	4197938.02			
н2946	701836.70	4197937.71			
н2943	701836.46	4197936.86			
н2947	701820.24	4197878.16			
н2948	701819.12	4197878.47			
н2949	701819.36	4197879.32			
н2950	701820.47	4197879.01			
н2947	701820.24	4197878.16			
н2951	701804.08	4197819.54			
н2952	701802.96	4197819.85			
н2953	701803.19	4197820.70			
н2954	701804.31	4197820.39			
н2951	701804.08	4197819.54			
н2955	701787.89	4197760.83			
н2956	701786.77	4197761.13			
н2957	701787.00	4197761.98			
н2958	701788.12	4197761.68			
н2955	701787.89	4197760.83			
н2959	701774.69	4197711.63			
н2960	701773.57	4197711.93			
н2961	701773.79	4197712.78			
н2962	701774.91	4197712.48			
н2959	701774.69	4197711.63			
н2963	701852.67	4197995.50			
н2964	701851.55	4197995.80			
н2965	701851.78	4197996.65			
н2966	701852.90	4197996.35			
н2963	701852.67	4197995.50			